

Разъемы для плит РШ-ВШ EKF PROxima

ОПИСАНИЕ



Разъемы предназначены для подсоединения электротехнических устройств с током потребления не более 32 А к трехфазной и однофазной сети переменного тока напряжением 400/230 В с частотой 50 Гц.

ГОСТ 12.2.007.0-75

ПРИМЕНЕНИЕ



Жилые помещения



Коммерческая недвижимость



Объекты инфраструктуры

- Подключение электрических плит, варочных панелей, а также прочих бытовых приборов высокой мощности к электрической сети.

ПРЕИМУЩЕСТВА



Изделия под два способа установки – скрытой и открытой



Рифленый корпус позволяет надежно удерживать изделие при разъединении



Медная контактная группа



Гроверная шайба под винтом контакта для предотвращения ослабления контактов



Дополнительная прижимная скоба для прочной фиксации кабеля внутри изделия



Выштамповки с двух сторон изделия для подведения кабеля

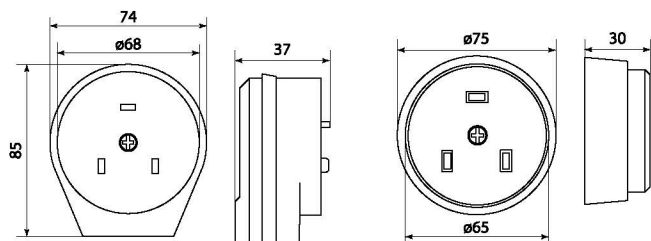
АССОРТИМЕНТ

Изображение	Наименование	Способ установки	Кол-во полюсов	Ном. ток, А	Ном. напряжение, В	Материал корпуса	Артикул
	Разъем РШ-ВШ 32 А 250 В 2Р + РЕ (0У) пластиковый белый EKF PROxima	Открытый	2Р + РЕ	32 А	230	ABS-пластик	AS-250-0-01

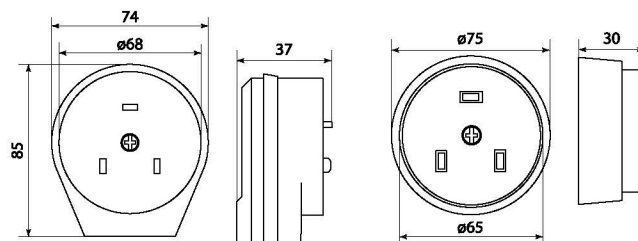
Изображение	Наименование	Способ установки	Кол-во полюсов	Ном. ток, А	Ном. напряжение, В	Материал корпуса	Артикул
	Разъем РШ-ВШ 32 А 250 В 2P + PE (CY) пластиковый белый EKF PROxima	Скрытый	2P + PE	32 А	230	ABS-пластик	AS-250-H-02
	Разъем РШ-ВШ 32 А 250 В 2P + PE (OY) карболиковый черный EKF PROxima	Открытый	2P + PE	32 А	230	Карболит	AS-250-0-03
	Разъем РШ-ВШ 32 А 380 В 3P + PE (OY) карболиковый черный EKF PROxima	Скрытый	3P + PE	32 А	400	Карболит	AS-380-0-04

Габаритные и установочные размеры

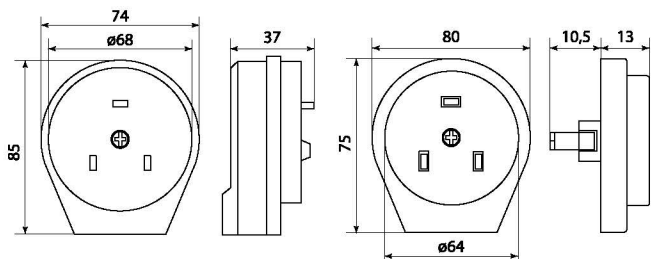
AS-250-0-01



AS-250-0-03



AS-250-H-02



AS-380-0-04

