

## HO 49 W/840

LUMILUX T5 HO | Трубчатые люминесцентные лампы 16 мм, высокая светоотдача



### Область применения

- Общие здания
- Туннели, подземные пешеходные переходы
- Автопарковки

### Преимущества продукта

- Отличный световой поток
- Увеличенная до 20 % экономичность по сравнению с LUMILUX T8
- Уменьшенный до 50 % объем по сравнению с аналогичными лампами T8
- Естественные цвета

### Возможности

- Очень высокий коэффициент стабильности светового потока: 90 % в течение всего срока службы лампы
- Длительный средний срок службы: до 24 000 ч (при работе с ЭПРА QUICKTRONIC)
- Группа с хорошей цветопередачей: 1B ( $R_a$ : от 80 до 89)



# Техническое описание продукта

## Technical data

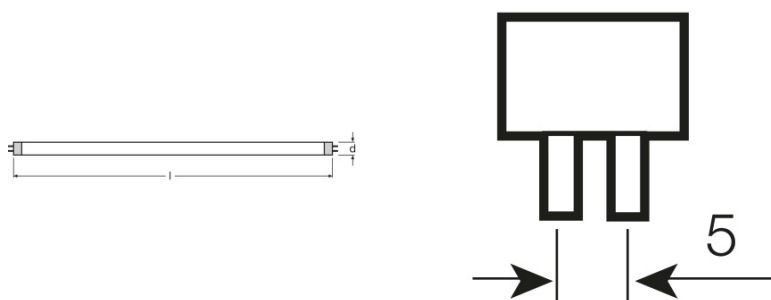
### Электрические параметры

Номинальная мощность	49.20 Вт
Световая отдача (ЭПРА 25 °С)	86 lm/W
Мощность	49.20 Вт
Энергопотребление	55 kWh/1000h

### Photometrical data

Индекс цветопередачи Ra	≥80
Световой поток	4310 lm
Световой поток при 25°C	4310 lm
Световой поток при 35°C	4900 lm
Цветность	840
Цветовая температура	4000 K
Номинальный световой поток	4310 lm
Цветность света согласно EN 12464-1	LUMILUX Cool White
Спад свет. потока (срок службы 2 000 ч)	0.95
Спад свет. потока (срок службы 4 000 ч)	0.92
Спад свет. потока (срок службы 6 000 ч)	0.91
Спад свет. потока (срок службы 8 000 ч)	0.90
Спад свет. потока (срок службы 12 000 ч)	0.90
Спад свет. потока (срок службы 16 000 ч)	0.90
Спад свет. потока (срок службы 20 000 ч)	0.89

### Размеры и вес



Диаметр трубки	16 mm
Длина	1449.0 mm
Длина с цоколем без штырьков	1449.00 mm

## Техническое описание продукта

Диаметр	16.0 mm
Максимальный диаметр	16.0 mm

## Цвета и материалы

Содержание ртути в лампе	1.5 mg
--------------------------	--------

## Температурные условия

T окр. среды при макс. свет. потоке	35.0 °C
-------------------------------------	---------

## Срок службы

срок службы	19000 h <sup>1)</sup>
Срок службы	24000 h <sup>1)</sup>
Выход из строя (эксплуатация 2 000 ч)	0.99
Выход из строя (эксплуатация 4 000 ч)	0.99
Выход из строя (эксплуатация 6 000 ч)	0.99
Выход из строя (эксплуатация 8 000 ч)	0.99
Выход из строя (эксплуатация 12 000 ч)	0.99
Выход из строя (эксплуатация 16 000 ч)	0.97
Выход из строя (эксплуатация 20 000 ч)	0.85
Режим работы <b>LLMF/LSF</b>	HF
Срок службы лампы	24000 h
Номинальный срок службы	24000 h

<sup>1)</sup> С ЭПРА с горячим стартом

## Дополнительные данные

Цоколь	G5
Надлежащая утилизация в соответствии с Д	Да
Сноска (по продукту)	Подходит только для режима с ЭПРА/Лампа рассчитана на температуру внутри светильника 30...40 °C; оптимальный световой поток достигается при 35 °C

## Возможности / мощности

С регулировкой яркости	Да
Для внутреннего освещения	Да

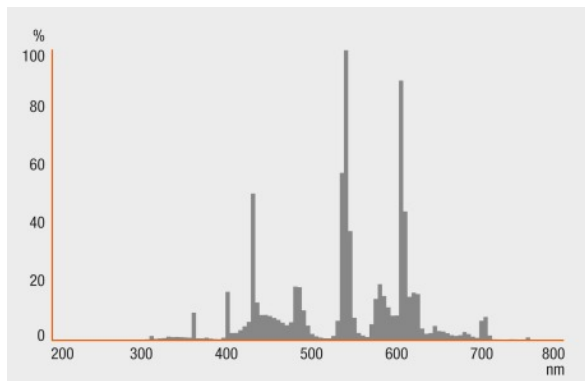
## Сертификаты и Стандарты

Класс энергопотребления	A+
-------------------------	----

## Техническое описание продукта

### Распределение силы света

---



### Spectral power distribution

---

### Системная гарантия

Расширенная системная гарантия OSRAM в сочетании с ЭПРА OSRAM



### Guarantee

---

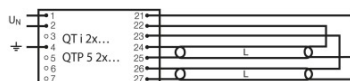
### Безопасность

В случае поломки лампы: [www.osram.com/brokenlamp](http://www.osram.com/brokenlamp)

## Техническое описание продукта



Circuit diagram



Circuit diagram

### Данные для заказа

Product code	Описание продукта	Упаковка (цена/шт.)	Размеры (высота x ширина x длина)	Объем	Вес брутто
4050300657141	HO 49 W/840	Shipping carton box 40	194 mm x 93 mm x 1500 mm	27.06 dm <sup>3</sup>	6258.00 g
4008321110688	HO 49 W/840	Shipping carton box 20	104 mm x 83 mm x 1482 mm	12.79 dm <sup>3</sup>	3450.00 g

The mentioned product code describes the smallest quantity unit which can be ordered. One shipping unit can contain one or more single products. When placing an order, for the quantity please enter single or multiples of a shipping unit.

### Ссылки

Более подробную информацию по электронному ПРА QUICKTRONIC см. на странице

▶ [www.osram.com/QUICKTRONIC](http://www.osram.com/QUICKTRONIC)

### Примечание

В заказ могут быть внесены изменения без предварительного уведомления. Проверьте информацию на наличие ошибок. Убедитесь, что информация актуальна.

## HO 49 W/840

### LUMILUX T5 HO | Трубчатые люминесцентные лампы 16 мм, высокая светоотдача

Название продукта	Название продукта ЭПРА	EAN-код	Номинальный ток	Потери мощности	Световой поток при 35°C
HO 49 W/840	QT 1x49 DIM	4008321640352	0.23 A	52.30 Вт	4300 lm
	QT 2x49 DIM	4008321640451	0.46 A	103.90 Вт	4300 lm
	QT-FIT 5 1x49	4008321832139	0.24 A	54.00 Вт	4300 lm
	QT-FIT 5 2x49	4008321832153	0.47 A	106.00 Вт	4300 lm
	QTi 1x28/54/35/49 GII	4008321383358	0.24 A	53.00 Вт	4300 lm
	QTi 1x35/49/80 DIM	4050300870540	0.24 A	53.40 Вт	4300 lm
	QTi 1x35/49/80 GII	4008321383372	0.24 A	53.00 Вт	4300 lm
	QTi 2x28/54/35/49 GII	4008321383419	0.46 A	105.00 Вт	4300 lm
	QTi 2x35/49/80 DIM	4050300870984	0.46 A	103.00 Вт	4300 lm
	QTi 2x35/49/80 GII	4008321658951	0.45 A	105.00 Вт	4300 lm
	QTi 2x35/49 DIM	4050300870670	0.45 A	103.60 Вт	4300 lm
	QTi DALI 1x35/49/80 DIM	4050300870342	0.24 A	53.40 Вт	4300 lm
	QTi DALI 2x35/49/80 DIM	4050300870441	0.46 A	101.00 Вт	4300 lm
	QTi DALI 2x35/49 DIM	4050300870465	0.45 A	103.60 Вт	4300 lm
	QTP5 1x49	4008321329370	0.24 A	53.00 Вт	4300 lm
	QTP5 1x49	4008321329370	0.24 A	53.00 Вт	4300 lm
	QTP5 2x49	4008321329431	0.49 A	106.00 Вт	4300 lm
	QTP5 2x49	4008321329431	0.49 A	106.00 Вт	4300 lm

## Техническое описание продукта

Название продукта	Название продукта ЭПРА	EAN-код	Число горелок
HO 49 W/840	QT 1x49 DIM	4008321640352	1
	QT 2x49 DIM	4008321640451	2
	QT-FIT 5 1x49	4008321832139	1
	QT-FIT 5 2x49	4008321832153	2
	QTi 1x28/54/35/49 GII	4008321383358	1
	QTi 1x35/49/80 DIM	4050300870540	1
	QTi 1x35/49/80 GII	4008321383372	1
	QTi 2x28/54/35/49 GII	4008321383419	2
	QTi 2x35/49/80 DIM	4050300870984	2
	QTi 2x35/49/80 GII	4008321658951	2
	QTi 2x35/49 DIM	4050300870670	2
	QTi DALI 1x35/49/80 DIM	4050300870342	1
	QTi DALI 2x35/49/80 DIM	4050300870441	2
	QTi DALI 2x35/49 DIM	4050300870465	2
	QTP5 1x49	4008321329370	1
	QTP5 1x49	4008321329370	1
	QTP5 2x49	4008321329431	2
	QTP5 2x49	4008321329431	2