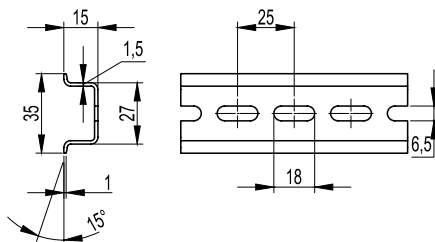
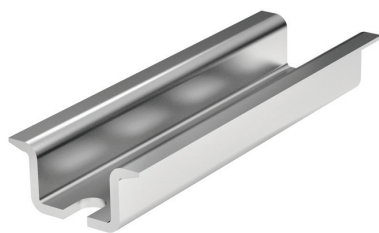


**DIN-рейка OMEGA 3AF**

**Материал:**

- оцинкованная сталь с пассивацией.

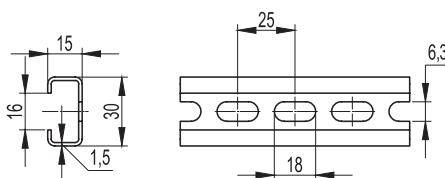
**Отличительные особенности:**

- рейка О-типа с перфорацией;
- высокая прочность и стойкость к коррозии (72 часа в камере соляного тумана).

**Технические условия:**

- соответствуют DIN 50021SS.

Тип	Наименование	Длина, мм	Упаковка, шт.	Код
Omega 3AF	DIN-рейка 35x15 мм	300	10	02150-RET3
Omega 3AF	DIN-рейка 35x15 мм	600	6	02150-RET6
Omega 3AF	DIN-рейка 35x15 мм	1000	4	02150-RET10
Omega 3AF	DIN-рейка 35x15 мм	2000	2	02150-RET
Omega 3AF	DIN-рейка 35x15 мм	2000	10	02150

**DIN-рейка C1F**

**Материал:**

- оцинкованная сталь с пассивацией.

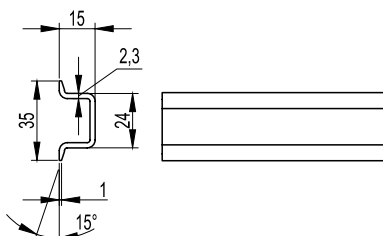
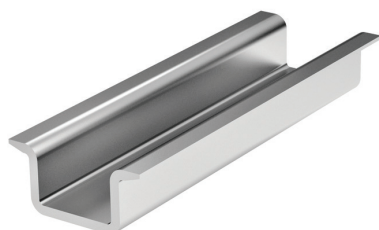
**Отличительные особенности:**

- рейка С-типа с перфорацией;
- высокая прочность и стойкость к коррозии (72 часа в камере соляного тумана).

**Технические условия:**

- соответствуют DIN 50021SS.

Тип	Наименование	Длина, мм	Упаковка, шт.	Код
C1F	DIN-рейка 30x15x16 мм	2000	10	02165

**DIN-рейка OMEGA 3B**

**Материал:**

- оцинкованная сталь с пассивацией.

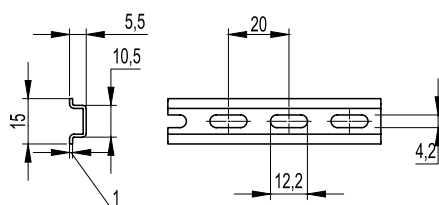
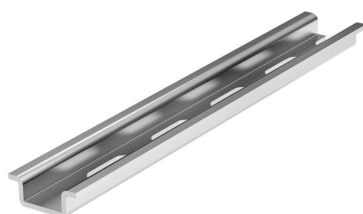
**Отличительные особенности:**

- рейка О-типа с непрерывной линией по центру основания;
- высокая прочность и стойкость к коррозии (72 часа в камере соляного тумана).

**Технические условия:**

- соответствуют DIN 50021SS.

Тип	Наименование	Длина, мм	Упаковка, шт.	Код
Omega 3B	DIN-рейка с насечкой, усиленная 35x15 мм	2000	10	02155

**DIN-рейка OMEGA 2F**

**Материал:**

- оцинкованная сталь с пассивацией.

**Отличительные особенности:**

- рейка О-типа с перфорацией;
- высокая прочность и стойкость к коррозии (72 часа в камере соляного тумана).

**Технические условия:**

- соответствуют DIN 50021SS.

Тип	Наименование	Длина, мм	Упаковка, шт.	Код
Omega 2F	DIN-рейка 15x5 ,5мм	2000	20	02130