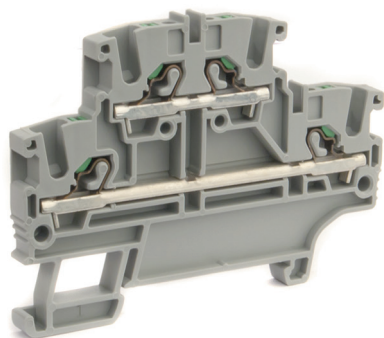
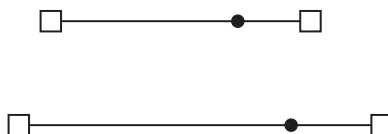


## Многоуровневые клеммы

### Серия EFD. Двухуровневые клеммы



Внешний вид



Электрическая схема

**Назначение:**

- коммутация проводников сечением от 0,2 до 6 мм<sup>2</sup>;
- два яруса.

**Условия монтажа:**

крепление на рейку OMEGA.

**Отличительные особенности:**

- сокращение времени монтажа (до 75%);
- быстрое извлечение провода с помощью кнопки;
- защита от прикосновения к токоведущим частям.

**Характеристики:**

- цвет – серый и синий.

Характеристики	Значения
Номинальное напряжение, В	800
Номинальное импульсное напряжение U <sub>imp</sub> , кВ	8
Класс горючести	V0
Температура эксплуатации, °С	от -60 до +130
Материал корпуса	полиамид
Материал токопроводящих элементов	никелированная латунь

Сечение номинальное, мм <sup>2</sup>		2,5	4
Тип зажима		EFD.2	EFD.4
Код зажима	серый	ZEFD200GR	ZEFD400GR
	синий	ZEFD200BL	ZEFD400BL
Диапазон сечений, мм <sup>2</sup>	1 проводник	0,2-4	0,2-6
	2 проводника одинакового сечения	-	-
	1 проводник с наконечником	0,2-2,5	0,2-4
	2 проводника в двойном наконечнике	0,2-0,5	0,2-1
Сила тока номинальная, А		22	29
Сила тока для перемычки, А		24	32
Размеры после установки на DIN-рейку, мм Высота x Длина x Толщина		OMEGA 3: 53,8x71,6x5,2	OMEGA 3: 57,7x81,7x6,2

**Аксессуары**

Торцевой изолятор	серый	ZEFD201GR	ZEFD401GR
	синий	ZEFD201BL	ZEFD401BL
Перемычки с изоляцией (синяя)	2 полюса	ZEFB0202B	ZEFB0402B
	3 полюса	ZEFB0203B	ZEFB0403B
	5 полюсов	ZEFB0205B	ZEFB0405B
	10 полюсов	ZEFB0210B	ZEFB0410B
Маркировка для перемычек			
Перемычки с изоляцией (красная)	2 полюса	ZEFB0202R	ZEFB0402R
	3 полюса	ZEFB0203R	ZEFB0403R
	5 полюсов	ZEFB0205R	ZEFB0405R
	10 полюсов	ZEFB0210R	ZEFB0410R
Изолирующие разделители для перемычек	для разделения 2-х перемычек		
Разделитель			
Тестовый щуп			
Тестовый щуп (модульный)			
Торцевой изолятор для щупа			
Маркировка (стр. 301)		NUTB1051	NUTB1061
DIN-рейка		02135	02135
Отвертка			