

## Розетки, адаптеры и модули Keystone

Информационные розетки являются неотъемлемой частью СКС и используются для подключения оконечного оборудования пользователей на рабочих местах к компьютерной или телефонной сети. Физически гнезда розеток соединены с портами активного оборудования и распределительных устройств, расположенных в серверных и кроссовых на этажах, с помощью кабеля горизонтальной подсистемы. Подключение устройств к розеткам осуществляется с помощью патч-кордов.

Конструктивно розетки ИТК® состоят из пластмассовой лицевой панели, на которой имеются гнезда для подключения коммутационных шнуров, и модулей типа Keystone. Модули со стороны гнезда розетки имеют контакты, к которым и подключается разъем патч-корда, с обратной стороны имеют коннектор типа IDC, который позволяет надежно, путем прорези изоляции, смонтировать сетевой кабель. В зависимости от категории подводимого к розетке кабеля, а также от количества контактов и вида сети, ИТК выпускает телефонные розетки и модули Keystone Jack типа RJ-11 и RJ-12 с четырьмя и шестью контактами и RJ-45 категории 5Е и 6 с восьмью контактами. Все розетки, модули и лицевые панели ИТК® отвечают международным стандартам качества, что обеспечивает их совместимость с компонентами для СКС и кабелем других производителей, изготавливаются из высококачественных негорючих материалов и отличаются надежностью и удобством эксплуатации.

### Настенные розетки RJ-12 и RJ-45



#### Технические характеристики:

- Тип розетки RJ-12 (6P4C), RJ-45 (8P8C)
- Монтаж на стену
- Кол-во портов 1, 2
- Тип модуля IDC 110, Dual
- Маркировка цветовой (T568B)
- Материал корпуса ABS-пластик
- Материал контактов бронза с позолотой
- Цвет белый
- Сила тока макс 1,5 А
- Напряжение 150 В

#### Ассортимент

Наименование	Тип	Кол-во портов	Модуль IDC	Способ монтажа	Артикул
ИТК Корпус настенной розетки для 1 мод. Keystone Jack	-	1	-	На стену	CS2-012
ИТК Корпус настенной розетки для 2 мод. Keystone Jack	-	2	-	На стену	CS2-022
ИТК Настенная розетка RJ12, кат.3 UTP, 1-порт	RJ12	1	-	На стену	CS2-3C3U-12
ИТК Настенная розетка RJ12, кат.3 UTP, 2-порта	RJ12	2	-	На стену	CS2-3C3U-22
ИТК Настенная инф. розетка RJ45, кат.5Е UTP, 1-порт	RJ45	1	Dual	На стену	CS2-1C5EU-12
ИТК Настенная инф. розетка RJ45, кат.5Е UTP, 2-порта	RJ45	2	Dual	На стену	CS2-1C5EU-22
ИТК Настенная инф.розетка RJ-45, кат.6, 2-порта	RJ45	2	Dual	На стену	CS2-1C6U-22

### Розетки для внутреннего монтажа



#### Технические характеристики:

- Тип розетки RJ-12 (6P4C), RJ-45 (8P8C)
- Категория 3, 5Е, 6
- Монтаж внутренний
- Кол-во портов 1, 2
- Тип модуля IDC 110, Dual
- Маркировка цветовой (T568B)
- Материал корпуса ABS-пластик
- Материал контактов бронза с позолотой
- Цвет белый
- Сила тока макс 1,5 А
- Напряжение 150 В

#### Ассортимент

Наименование	Тип	Категория	Кол-во портов	Модуль IDC	Способ монтажа	Артикул
Информационная розетка RJ-45 кат.5Е, 1-порт, IDC Dual	RJ-45	5Е	1	Dual	Внутренний	CS2-1C5EU-11

## Лицевые панели и вставки



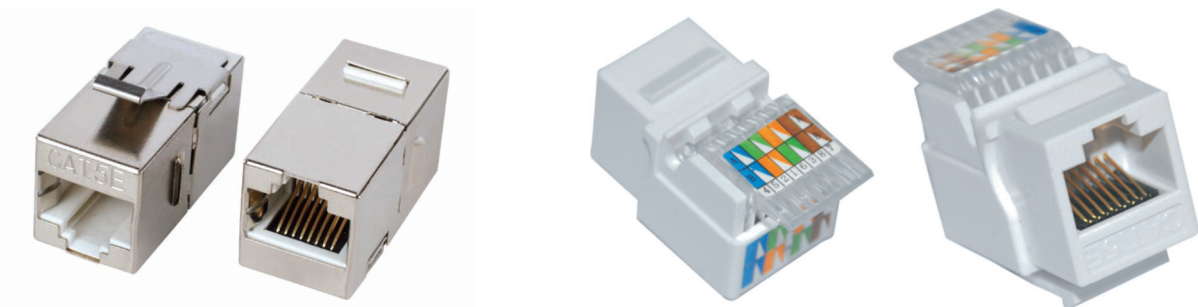
### Технические характеристики:

<ul style="list-style-type: none"> <li>• Стандарт</li> <li>• Тип</li> <li>• Монтаж</li> <li>• Кол-во портов</li> <li>• Тип модуля</li> <li>• Размеры, мм</li> </ul>	<p>европ., франц. вставка, лицевая панель внутренний 1, 2, 4 Keystone Jack 86x86, 45x45, 45x22,5, 80x80</p>	<ul style="list-style-type: none"> <li>• Материал корпуса</li> <li>• Цвет</li> <li>• Сила тока</li> <li>• Напряжение</li> </ul>	<p>ABS-пластик белый макс 2 А 150 В</p>
---	---	---	---

## Ассортимент

Наименование	Стандарт	Тип	Кол-во модулей	Размеры, мм	Способ монтажа	Артикул
Лицевая панель 86x86 мм, для 2 модулей Keystone	Европ.	Панель	2	86x86	Внутренний	CS5-22
Лицевая панель 80x80 мм, для 2 модулей Mosaic (с рамой)	Франц.	Панель	2	80x80	Внутренний	CS5-12M
Вставка 45x45 мм, для 2 модулей Keystone	Франц.	Вставка	2	45x45	Внутренний	CS6-22
Вставка 45x45 мм, для 1 модуля Keystone	Франц.	Вставка	1	45x45	Внутренний	CS6-12
Вставка 45x22,5 мм, для 1 модуля Keystone	Франц.	Вставка	1	45x22,5	Внутренний	CS6-11
Заглушка на 1 модуль Mosaic	Франц.	Заглушка	1	45x22,5	Внутренний	СКК-40D-Z01-K01

## Модули Keystone Jack



### Технические характеристики:

<ul style="list-style-type: none"> <li>• Тип Jack</li> <li>• Категория</li> <li>• Модуль IDC</li> <li>• Тип проводников кабеля</li> <li>• Маркировка</li> <li>• Особенности конструкции</li> </ul>	<p>RJ-12 (6P4C), RJ-45 (8P8C) 3, 5E, 6 110, Krone, Dual 22-26 AWG цветовая (T568A и B) исполнение в защитном экране и без него</p>	<ul style="list-style-type: none"> <li>• Тип заделки</li> <li>• Материал корпуса</li> <li>• Материал контактов</li> <li>• Цвет</li> <li>• Сила тока</li> <li>• Напряжение</li> </ul>	<p>вертик., горизонтальный ABS-пластик бронза с позолотой белый макс 1,5 А 150 В</p>
--	--	--	--

## Ассортимент

Наименование	Категория	IDC	Экран	Тип заделки	Артикул
Модуль Keystone Jack кат.5Е, неэкр., IDC 110, гор. заделка	5Е	110	UTP	горизонт.	CS1-1C5EU-11
Модуль Keystone Jack кат.5Е, неэкр., IDC 110, верт. заделка	5Е	110	UTP	вертик.	CS1-1C5EU-12
Модуль Keystone Jack кат.5Е, неэкр., IDC Dual, гор. заделка	5Е	Dual	UTP	горизонт.	CS1-1C5EU-D1
Модуль Keystone Jack кат.5Е, неэкр., IDC Dual, верт. заделка	5Е	Dual	UTP	вертик.	CS1-1C5EU-D2
Модуль Keystone Jack кат.5Е, экр., IDC 110, гор. заделка	5Е	110	FTP	горизонт.	CS1-1C5EF-11
Модуль Keystone Jack кат.5Е, экр., IDC Dual, верт. заделка	5Е	Dual	FTP	вертик.	CS1-1C5EF-D2
Модуль Keystone Jack кат.3 RJ-12., IDC 110, гор. заделка	3	110	UTP	горизонт.	CS1-3C3U-11
Модуль Keystone Jack кат.3 RJ-12., IDC 110, верт. заделка	3	110	UTP	вертик.	CS1-3C3U-12
Модуль Keystone Jack кат.6, неэкр., IDC Dual, гор. заделка	6	Dual	UTP	горизонт.	CS1-1C6U-D1
Модуль Keystone Jack кат.6, экр., IDC Dual, верт. заделка	6	Dual	FTP	вертик.	CS1-1C6F-D2
Модуль Keystone Jack кат.6А STP, IDC Dual, верт. заделка	6А	Dual	STP	вертик.	CS1-1C6AF-D2

## Проходные адаптеры и разветвители (Y-адаптеры)



При организации информационных портов на рабочих местах и подключении конечного оборудования в рамках уже смонтированной СКС возникают ситуации, когда к одному порту необходимо подключить два и более устройства, нарастить длину линии, соединить между собой два и более коммутационных шнура. Данные ситуации возникают вследствие просчета при проектировании или монтаже кабельной системы без закладки необходимого избытка емкости с учетом последующего развития. Для решения данной проблемы в ассортименте компонентов СКС торговой марки ИТК® предусмотрены такие изделия, как проходные адаптеры и разветвители или Y-адаптеры. И, хотя данные изделия по стандарту ISO/IEC 11801 не рекомендуется использовать в СКС, они находят довольно широкое применение на практике.

**Проходные адаптеры** или повторители портов используются для удлинения уже имеющейся кабельной линии, объединения двух кабельных участков между собой, организации информационных портов на рабочих местах с возможностью подсоединения горизонтального LAN-кабеля не через IDC-разъем, а с помощью популярного разъема RJ45 8P8C. В последнем случае адаптер с защелкой формата Keystone Jack используют вместо обычных информационных модулей.

**Y-адаптеры** разделяют четырехпарный кабель, подводимый к порту RJ-45 8P8C (T568A/B) на входе, в два двупарных порта для Ethernet приложений 10/100 Base-T, так называемое «распараллеливание». Данное свойство Y-адаптеров позволяет, например, через один порт RJ45 на рабочем месте подключить два ПК или распараллелить телефонные аппараты в офисе.

Для точного определения типа разветвителя и простоты подключения на месте Y-адаптеры ИТК, имеют на верхней части корпуса схему разводки проводников и маркировочные площадки. Кроме того, конструкция Y-адаптеров имеет ушки для фиксации их на стене с помощью крепежа.

В зависимости от категории подводимого LAN-кабеля к проходному или Y-адаптеру, а также от схемы разводки, типа портов и способа установки, ИТК выпускает адаптеры категории 3, 5Е, 6 типа RJ-12-RJ12, RJ45-RJ45, RJ12-RJ45, IDC-IDC, 1RJ45x2RJ45 обычного формата или формата Keystone Jack в неэкранированном или экранированном исполнении.

### Технические характеристики:

• Тип	RJ45-RJ45, RJ12-RJ12, RJ45-RJ12, Keystone Jack, 1RJ45x2RJ45	• Материал корпуса	ABS-пластик
• Категория	3, 5Е, 6	• Материал контактов	бронза с позолотой
• Модуль IDC	Dual	• Материал экрана	латунь с никелированием, нержавеющая сталь
• Тип проводников кабеля	22–26 AWG	• Цвет	белый, серый
• Маркировка	цветовая (T568A и B)	• Сила тока	макс 1,5 А
• Особенности конструкции	исполнение в защитном экране и без него	• Напряжение	150 В
		• Температура эксплуатации	0 °С ... +60 °С

## Ассортимент

Наименование	Категория	Экран	Тип адаптера	Цвет	Артикул
ИТК Проходной адаптер кат.5Е UTP, тип Keystone Jack, белый	5Е	UTP	Keystone Jack	белый	CS7-1C5EU
ИТК Проходной адаптер кат.5Е FTP, тип Keystone Jack, серый	5Е	FTP	Keystone Jack	серый	CS7-1C5EF
ИТК Проходной адаптер кат.5Е UTP, тип RJ45-RJ45 (8P8C), белый	5Е	UTP	RJ45-RJ45	белый	CS70-1C5EU
ИТК Проходной адаптер кат.5Е FTP, тип RJ45-RJ45 (8P8C), серый	5Е	FTP	RJ45-RJ45	серый	CS70-1C5EF
ИТК Y-адаптер кат.5Е UTP, тип 1RJ45 (4 пары)x2RJ45 (2 пары) 8P8C, белый	5Е	UTP	Y-адаптер	белый	CS7-1C5EU-Y2