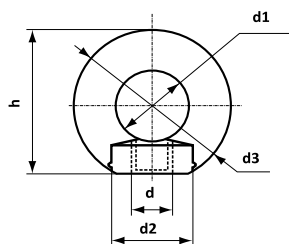


Рым-гайка DIN 582



d диаметр резьбы
d1 внутренний диаметр
d2 диаметр основания
d3 внешний диаметр
h высота рым-гайки

Применяется для закрепления цепей и канатов с помощью резьбового соединения.

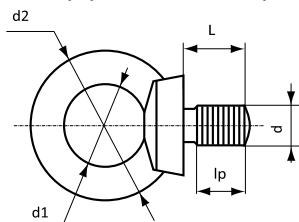
Размер рым-гайки определяется по резьбовой части.

d, мм	вес 1000 шт., кг	кол-во шт. в 1 кг.	d1, мм	d2, мм	d3, мм	h, мм
6	48	20,83	17	16	28	36
8	50	20,00	20	20	36	36
10	90	11,11	25	25	45	45
12	160	6,25	30	30	54	53
14	230	4,35	30	30	54	53
16	245	4,08	35	35	63	62
20	366	2,73	40	40	72	71
24	720	1,38	50	50	90	90
30	1320	0,76	60	65	108	109
36	2080	0,48	70	75	126	128
42	3110	0,32	80	85	144	147
48	5020	0,20	90	100	166	168

Рым-болт с буртиком и канавкой DIN 580

Применяется для закрепления цепей и канатов с помощью резьбового соединения.

Размер рым-болта определяется по резьбовой части.



d диаметр резьбы
d1 внутренний диаметр
d2 внешний диаметр
Lp длина резьбовой части
L длина штыря

d, мм	L, мм	вес 1000 шт., кг	кол-во шт. в 1 кг	d1, мм	d2, мм	Lp, мм	шаг резьбы, мм
6	10	50	20,00	20	36		1
8	13	60	16,67	20	36	10	1,25
10	17	110	9,09	25	45	14	1,5
12	20,5	180	5,56	30	54	17	1,75
16	27	285	3,51	35	63	23	2
20	30	440	2,27	40	72	25	2,5
24	36	880	1,14	50	90	30	3
30	45	1660	0,60	60	108	38	3,5
36	54	2650	0,38	70	126	46	4
42	63	4030	0,25	80	144	54	4,5