

ESQ 

ELCOM STANDARD
OF QUALITY

КОМПАКТНЫЙ ОСЕВОЙ ВЕНТИЛЯТОР НИЗКОГО ДАВЛЕНИЯ YWF

ПАСПОРТ
ТЕХНИЧЕСКОЕ ОПИСАНИЕ
ИНСТРУКЦИЯ ПО ЭКСПЛУАТАЦИИ



EAC

ООО «Элком»
ОКПО 49016308, ИНН 7804079187

Сервисный центр:
192102, Санкт-Петербург.
ул. Витебская Сортировочная, д.34
тел. (812) 320-88-81
www.elcomspb.ru
spb@elcomspb.ru

СОДЕРЖАНИЕ

Введение	4
1. Описание и работа	4
2. Правила хранения и транспортировки	13
3. Утилизация	13
4. Вывод из эксплуатации и утилизация	13
5. Гарантии изготовителя	13
6. Сведения о рекламациях	14
7. Свидетельство о приемке	16

Настоящий Паспорт является основным эксплуатационным документом канальных круглых вентиляторов ESQ ВКК (далее по тексту – «вентиляторы») одностороннего всасывания, содержащим указания по их монтажу, эксплуатации и техническому обслуживанию, а также все необходимые сведения, включая технические данные, комплектность, ресурсы, сроки службы, свидетельство о приемке и гарантии изготовителя.

Паспорт содержит сведения, необходимые для правильной и безопасной эксплуатации вентиляторов и поддержания их в исправном состоянии.

К эксплуатации вентиляторов допускается персонал, обученный и аттестованный в установленном порядке.

В целях обеспечения Вашей безопасности и сохранения гарантийных обязательств мы настоятельно рекомендуем следовать всем требованиям, содержащимся в данном Паспорте. За ущерб и производственные неполадки, вызванные несоблюдением требований Паспорта, изготовитель ответственности не несёт.

В случае самовольных и непредусмотренных требованиями Паспорта переделок и изменений оборудования гарантийные обязательства изготовителя утрачивают силу. Ответственность за косвенный ущерб исключена.

В связи с постоянной работой по совершенствованию оборудования изготовитель оставляет за собой право вносить технические изменения в конструкцию оборудования, повышающие его надежность и другие эксплуатационные качества.

Завод-изготовитель оставляет за собой право вносить в конструкцию вентиляторов изменения, не указанные в данном Паспорте, при условии сохранения аэродинамических показателей работы агрегатов.

1. ОПИСАНИЕ И РАБОТА

YWF S(B) - компактные осевые вентиляторы низкого давления.

Общие сведения

- Производство Sanmu (Китай);
- Одно- или трехфазный двигатель с внешним ротором;
- Три варианта исполнения корпуса:
 - с защитной решеткой (S);
 - с защитной решеткой (B);
 - с защитной решеткой и монтажной панелью B0.
- Только общепромышленное исполнение;
- Рабочее напряжение:
 - однофазные 1 ~ 230В;
 - трехфазные 1 ~ 400В.
- Направление потока воздуха:
 - S – от рабочего колеса на решетку;
 - B – от решетки на рабочее колесо.
- Класс защиты двигателя – IP44.



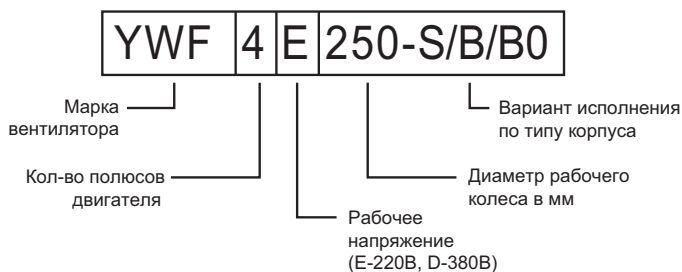
Назначение

- Системы вентиляции производственных, общественных и жилых зданий;
- Холодильная техника;
- Другие технологические установки.

Преимущества

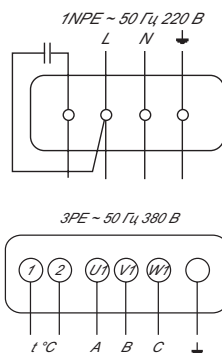
- Встроенная термозащита предотвращает двигатель от перегрева;
- Подшипники ротора не требуют обслуживания;
- Лопатки, решётка и ротор защищены чёрным лаковым покрытием.

Условное обозначение вентилятора осевого низкого давления (пример):



Электрическая схема подключения

Схема А



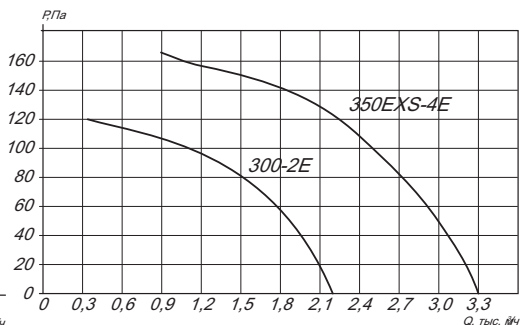
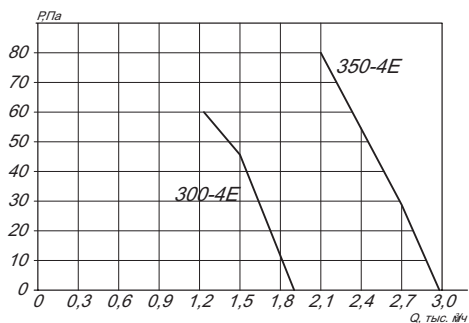
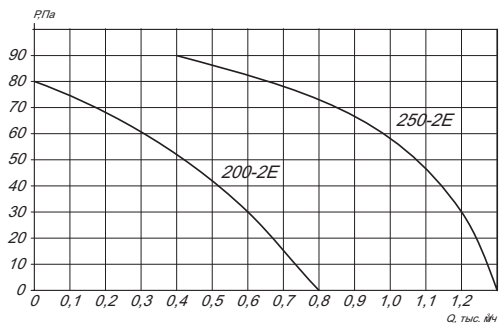
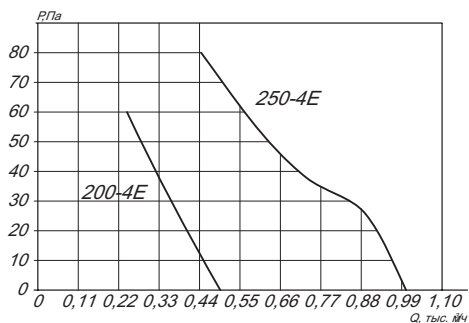
Условия эксплуатации

- Температура перемещаемой среды от -30 °С до +60 °С.

ТЕХНИЧЕСКИЕ ХАРАКТЕРИСТИКИ YWF

Марка вентилятора	Напряжение, В частота, Гц	Фазность	Мощность, кВт	Ток, А	Частота вращения, об/мин	Максимальный расход воздуха, м ³ /ч	Конденсатор, мкФ	Звуковое давление на расстоянии 1 м, дБ(А)	Максимальная температура перемещаемой среды, С°	Вес, кг	Схема электрического подключения
YWF2E-200 S/B-G	230 / 50	1	0,05	0,25	2500	790	2	52	60	2,5	A
YWF2E-250 S/B-G	230 / 50	1	0,11	0,5	2400	1300	4	60	60	3	A
YWF2E-300 S/B-G	230 / 50	1	0,14	0,65	2500	2200	4	60	60	3,4	A
YWF4E300 S/B-G	230 / 50	1	0,09	0,38	1370	1900	3	55	65	3,2	A
YWF4E350 S/B-G	230 / 50	1	0,14	0,68	1370	2980	4	62	65	4,7	A

АЭРОДИНАМИЧЕСКИЕ ХАРАКТЕРИСТИКИ YWF



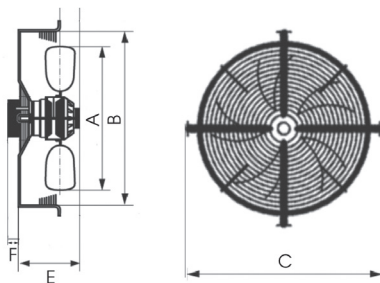
Аксессуары и комплектующие



Регулятор скорости

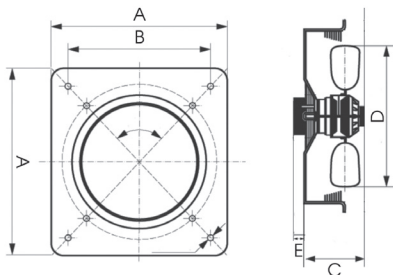
ГАБАРИТНЫЕ И ПРИСОЕДИНИТЕЛЬНЫЕ РАЗМЕРЫ YWF В ИСПОЛНЕНИИ S/B

Марка вентилятора	A, мм	B, мм	C, мм	E, мм	F, мм
YWF2E-200 S/B	195	220	250	50	7
YWF2E-250 S/B	250	282	320	75	7
YWF4E300- S/B YWF2E-300 S/B YWF4D-300 B-G	300	322	360	80	7
YWF4E350-S/B YWF2E-350 S/B YWF4D-350 B-G	350	375	422	80	9



Конструкторский отдел оставляет за собой право для улучшения качества выпускаемой продукции вносить изменения размеров и комплектации без уведомления.

ГАБАРИТНО-ПРИСОЕДИНИТЕЛЬНЫЕ РАЗМЕРЫ YWF В ИСПОЛНЕНИИ B/O



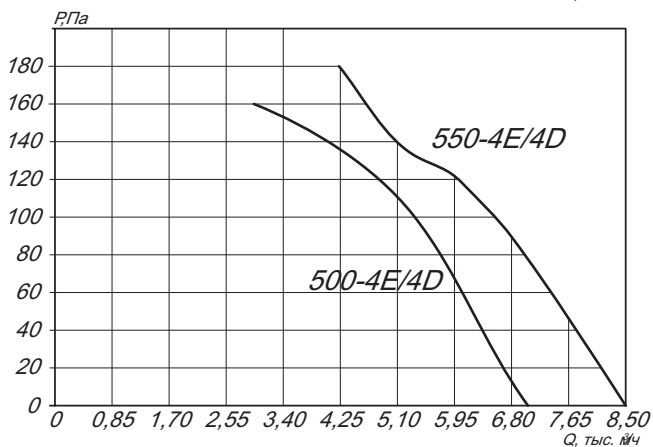
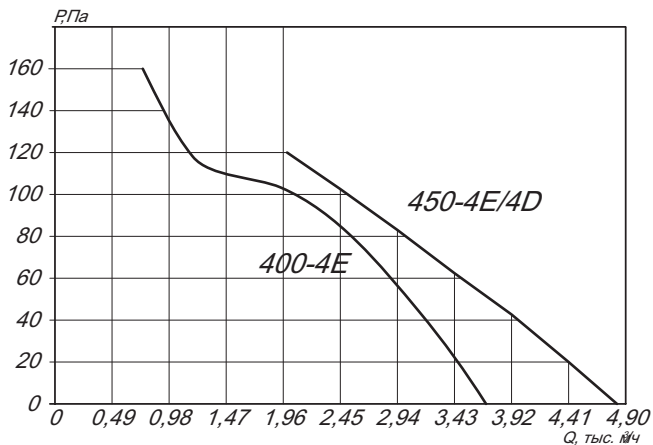
Марка вентилятора	A, мм	B, мм	C, мм	D, мм	E, мм
YWF2E-200 B-BO	312	260	52	203	7
YWF2E-250 B-BO	370	320	55	258	7
YWF4E300-B-BO YWF2E-300 B-BO	430	380	80	315	9
YWF4E350- B-BO YWF2E-350-B-BO	485	435	85	359	9

Конструкторский отдел оставляет за собой право для улучшения качества выпускаемой продукции вносить изменения размеров и комплектации без уведомления.

ТЕХНИЧЕСКИЕ ХАРАКТЕРИСТИКИ YWF

Марка вентилятора	Напряжение, В частота, Гц	Фазность	Мощность, кВт	Ток, А	Частота вращения, об/ мин	Максимальный расход воздуха, м ³ /ч	Конденсатор, мкФ	Звуковое давление на расстоянии 1 м, дБ(А)	Максимальная температура перемещаемой среды, С°	Вес, кг	Схема электрического подключения
YWF4E400-S/B-BO/G	230 / 50	1	0,18	0,81	1350	3700	6	67	65	6,1	A
YWF4D450-S/B-BO/G	380 / 50	3	0,25	0,58	1400	4820	-	68	55	6,9	B
YWF4E450-S/B-BO/G	230 / 50	1	0,25	1,15	1380	4800	8	71	55	6,9	A
YWF4E500S/B-BO/G	230 / 50	1	0,42	1,85	1320	6950	12	72	50	9,5	A
YWF4D500-S/B-BO/G	380 / 50	3	0,45	0,93	1320	7000	-	72	50	9,5	B
YWF4E550S/B-BO/G	230 / 50	1	0,55	2,45	1310	8500	12	74	50	10,5	A
YWF4D550S/B-BO/G	380 / 50	3	0,65	1,2	1300	8500	-	74	50	10,5	B

АЭРОДИНАМИЧЕСКИЕ ХАРАКТЕРИСТИКИ YWF



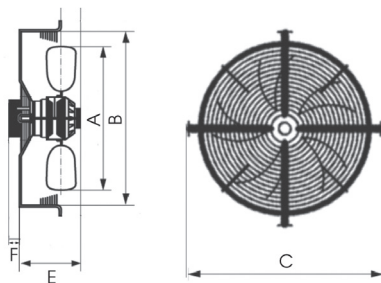
Аксессуары и комплектующие



Регулятор скорости

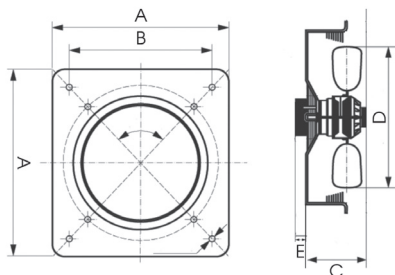
ГАБАРИТНЫЕ И ПРИСОЕДИНИТЕЛЬНЫЕ РАЗМЕРЫ YWF В ИСПОЛНЕНИИ S/B

Марка вентилятора	A, мм	B, мм	C, мм	E, мм	F, мм
YWF4E400-S/B-G	391	422	470	90	9
YWF4D450-S/B-G	446	475	522	90	9
YWF4E450-S/B-G	446	475	522	90	9
YWF4E500S/B-G	499	525	567	90	10
YWF4E550S/B-G	553	575	624	100	10
YWF4D550S/B-G	553	575	624	100	10



Конструкторский отдел оставляет за собой право для улучшения качества выпускаемой продукции вносить изменения размеров и комплектации без уведомления.

ГАБАРИТНО-ПРИСОЕДИНИТЕЛЬНЫЕ РАЗМЕРЫ YWF В ИСПОЛНЕНИИ BO



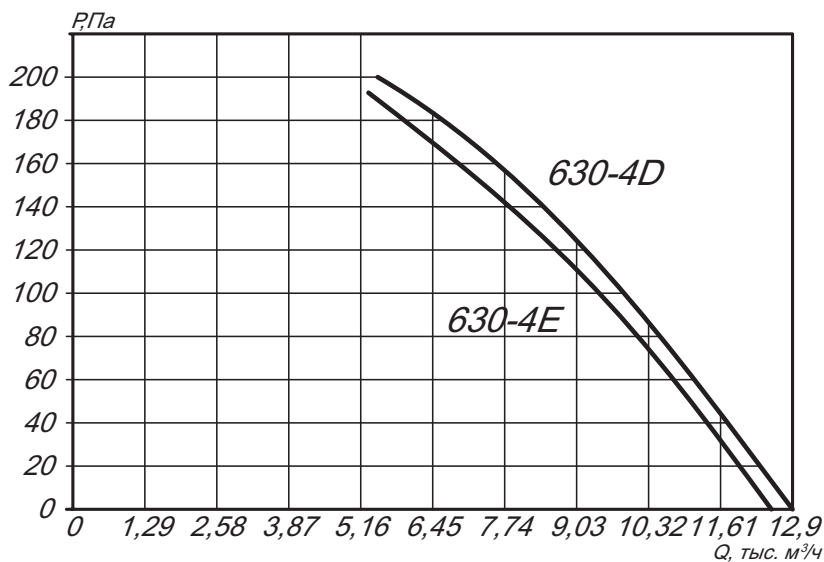
Марка вентилятора	A, мм	B, мм	C, мм	D, мм	E, мм
YWF4E400-S/B-BO	540	490	100	400	9
YWF4D450-S/B-BO	575	535	105	456	11
YWF4E450-S/B-BO	575	535	105	456	11
YWF4E500S/B-BO	655	615	120	509	11
YWF4D500S/B-BO	655	615	120	509	11
YWF4D550S/B-BO	725	675	135	563	11
YWF4D550S/B-BO	725	675	135	563	11

Конструкторский отдел оставляет за собой право для улучшения качества выпускаемой продукции вносить изменения размеров и комплектации без уведомления.

ТЕХНИЧЕСКИЕ ХАРАКТЕРИСТИКИ YWF

Марка вентилятора	Напряжение, В частота, Гц	Фазность	Мощность, кВт	Ток, А	Частота вращения, об/мин	Максимальный расход воздуха, м ³ /ч	Конденсатор, мкФ	Звуковое давление на расстоянии 1 м, дБ(А)	Максимальная температура перемещаемой среды, С°	Вес, кг	Схема электрического подключения
YWF4E630S/B-G/BO	230 / 50	1	0,81	3,5	1315	12500	16	78	50	15	А
YWF4D630 S/B-G/BO	380 / 50	3	0,86	1,95	1315	13000	-	81	50	15	В

АЭРОДИНАМИЧЕСКИЕ ХАРАКТЕРИСТИКИ YWF



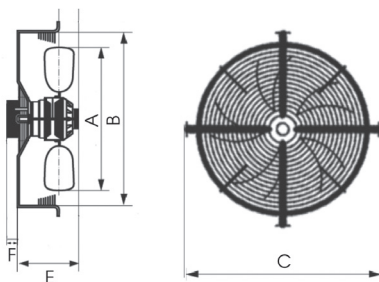
Аксессуары и комплектующие



Регулятор скорости

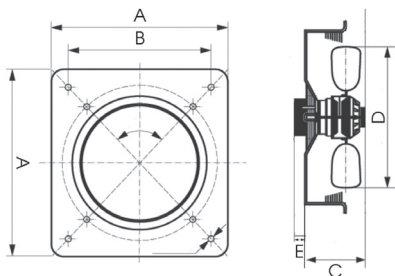
ГАБАРИТНЫЕ И ПРИСОЕДИНИТЕЛЬНЫЕ РАЗМЕРЫ YWF В ИСПОЛНЕНИИ S/B

Марка вентилятора	A, мм	B, мм	C, мм	E, мм	F, мм
YWF4E630 S/B-G/BO	628	657	737	100	10
YWF4D630 S/B-G/BO	628	657	737	100	10



Конструкторский отдел оставляет за собой право для улучшения качества выпускаемой продукции вносить изменения размеров и комплектации без уведомления.

ГАБАРИТНО-ПРИСОЕДИНИТЕЛЬНЫЕ РАЗМЕРЫ YWF В ИСПОЛНЕНИИ ВО



Марка вентилятора	A, мм	B, мм	C, мм	D, мм	E, мм
YWF4E630S/B-/BO	805	750	150	639	11
YWF4D630 S/B-/BO	805	750	150	639	11

Конструкторский отдел оставляет за собой право для улучшения качества выпускаемой продукции вносить изменения размеров и комплектации без уведомления.

2. ПРАВИЛА ХРАНЕНИЯ И ТРАНСПОРТИРОВКИ

Хранить вентилятор необходимо только в упаковке предприятия-изготовителя в вентилируемом помещении при температуре от -40°C до +80°C и относительной влажности воздуха не более 80% (при T=25°C). Срок хранения - 5 лет с момента изготовления.

Транспортируют изделия любым видом транспорта при условии защиты потребительской или транспортной тары от прямого воздействия атмосферных осадков, отсутствия смещения транспортных мест во время транспортировки, отсутствия взаимных ударов при транспортировании и обеспечении сохранности вентиляторов. Транспортировка осуществляется в соответствии с правилами, действующими для данного вида транспорта.

3. УТИЛИЗАЦИЯ

Данный прибор имеет маркировку согласно европейской директиве 2012/19/EU по утилизации старых электрических и электронных приборов (waste electrical and electronic equipment - WEEE). Этой директивой определены действующие на всей территории ЕС правила приема и утилизации старых приборов.

4. ВЫВОД ИЗ ЭКСПЛУАТАЦИИ И УТИЛИЗАЦИЯ

По окончании срока службы или выходе из строя вентилятора или его компонентов они должны быть утилизированы. Утилизация осуществляется отдельно по группам материалов: пластмассовым элементам, металлическим крепежным деталям.

ВНИМАНИЕ!

Демонтаж и разборка вентилятора должны осуществляться квалифицированными специалистами при полном отключении его от электропитания.

Срок службы: Установленный срок службы - 5 лет. По истечении срока службы, если вентилятор не утратил свою работоспособность, вентилятор используется до выхода из строя.

5. ГАРАНТИИ ИЗГОТОВИТЕЛЯ

Производитель гарантирует нормальную работу вентилятора в течение 2 лет со дня продажи в розничной торговой сети при условии выполнения правил транспортирования, хранения, монтажа, эксплуатации и других требований настоящей инструкции.

При отсутствии отметки о дате продажи, гарантийный срок исчисляется от даты изготовления. В случае появления нарушений в работе вентилятора по вине изготовителя в течение гарантийного срока потребитель имеет право на

замену вентилятора на предприятии-изготовителе при условии совпадения серийных номеров на изделия и в Паспорте.

Товар соответствует требованиям:

ТР ТС 004/2011 - «О безопасности низковольтного оборудования»;

ТР ТС 020/2011 - «Электромагнитная совместимость технических средств»;

ТР ТС 010/2011 - «О безопасности машин и оборудования»;

ТР ЕАЭС 037/2016 - «Об ограничении применения опасных веществ в изделиях электротехники и радиоэлектроники».

6. СВЕДЕНИЯ О РЕКЛАМАЦИЯХ

Приемка продукции производится потребителем в соответствии с "Инструкцией о порядке приемки продукции производственно-технического назначения и товаров народного потребления по качеству". При обнаружении несоответствия качества, комплектности и т.п. потребитель должен уведомить завод-изготовитель и вызвать его представителя для участия в продолжении приемки и составления двустороннего акта.

Рекламации без технического акта и паспорта на изделия не принимаются.

Сведения о выявленных дефектах во время эксплуатации оборудования или выходе его из строя до окончания гарантийного срока, а также отзывы о работе или предложения по улучшению конструкции изделия просим направлять по адресу: 192102, Санкт-Петербург, ул. Витебская Сортировочная, д.34, тел. (812) 320-88-81, spb@elcomspb.ru.

Рекламационный акт потребителя

1. Наименование организации _____

2. Сведения об изделии:

2.1. Модель (тип, зав.№, дата выпуска): _____

2.2. Электродвигатель (зав.№, дата выпуска): _____

2.3. Дата приобретения и номер счета (накладной): _____

Время работы (наработки до отказа, ч): _____

Дата ввода в эксплуатацию: _____

3. Сведения о дефекте:

3.1. Дата обнаружения дефекта: _____

3.2. Обстоятельства, при которых обнаружен дефект: _____

3.3. Описание обнаруженного дефекта: _____

4. Сведения об условиях эксплуатации: _____

1) рабочая среда (t° , наличие пыли и примесей и т.п.)

5. Параметры работы эл/дв (ток, напряжение, схема подключения обмоток статора)

6. Параметры вентилятора в раб. режиме (производительность, давление)

7. Сведения о месте эксплуатации: _____

Ответственный представитель эксплуатирующей организации _____

(должность, _____ Ф.И.О. _____ подпись)
Конт.тел./e-mail _____

7. СВИДЕТЕЛЬСТВО О ПРИЕМКЕ

7. Компактный осевой вентилятор низкого давления YWF _____

заводской № _____ изготовлен и принят в соответствии с ТУ 48 6150-016-56284438-2016 требованиями действующей технической документации, и признан годным для эксплуатации.

личная подпись

расшифровка подписи

М.П.

7.2. Основные параметры вентилятора:

Наименование		Значение
Диаметр всасывающего и нагнетающего отверстия, мм		
Синхронная частота вращения, об/мин		
Двигатель	Мощность, кВт	

Производитель: HANGZHOU WEIGUANG ELECTRONIC CO., LTD/ NO. 365 XINGZHONG ROAD, YUHANG REGION, HANGZHOU 311100
ХАНГДЖОУ ВЕЙГУАНГЭЛЕКТРОНИКС КО ЛТД / Адрес: № 365 ХИНГЖХОНГ РОАД, ЮХАНГ РЕГИОН, ХАНГДЖОУ 311100, КИТАЙ.

Импортер: ООО «ЭНЕРГОПИТЕР»

По заказу: ООО «Элком»

Произведено в Китае