

Прокладка кабеля

Ввод кабеля

Кабельные вводы

В комбинации с панелью для ввода кабеля обеспечивают простое и быстрое уплотнение для вводимых через основание шкафов кабелей.

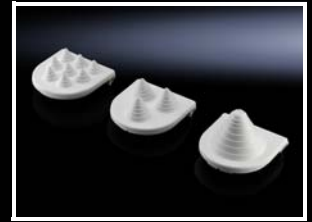
Материал:

- Основание: полипропилен
- Вводная трубка: термопластичный эластополимер

Степень защиты IP согл. МЭК 60 529:

- IP 55 при корректном монтаже

Кол-во кабелей на ввод	Макс. Ø мм	Кол-во	Арт. №
8	13	25 шт.	4316.000
3	21	25 шт.	4317.000
1	47	25 шт.	4318.000



Вводы для кабелей со штекерами

Предназначены для диаметра кабеля от 8 до 36 мм.

Материал:

- Наружная оболочка: полипропилен с оболочкой из термопластического эластомера
- Уплотнение: ячеистая резина

Степень защиты IP согл. МЭК 60 529:

- IP 55 при корректном монтаже

Кол-во	Арт. №
10 шт.	4311.000



Профиль для ввода кабеля, в центре

для TS, SE, CM, TP

Для установки на панели основания. Лучшая альтернатива эластичному прижимному профилю благодаря

- Простому монтажу
- Установке по всей ширине
- Высокой степени уплотнения кабеля, введенного в шкаф

Материал:

- Алюминиевый прессованный профиль
- Уплотнение: пенополиуретан
- Сечение: 30 x 25 мм

Степень защиты IP согл. МЭК 60 529:

- IP 55 при корректном монтаже

Указание:

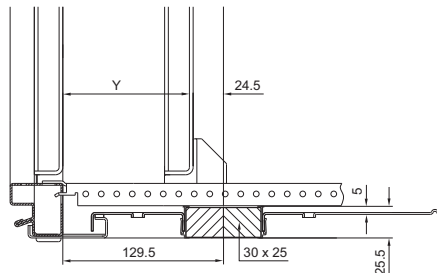
- 1 комплект достаточно для выреза в основании в шкафах шириной до 800 мм, начиная с ширины шкафа 1000 мм в основании располагаются два выреза
- В один шкаф могут быть установлены 2 комплекта

Для ширины шкафа мм	Кол-во	Арт. №
600	1 компл.	8802.060
800	1 компл.	8802.080
1000	2 компл.	8802.100
1200	2 компл.	8802.120
1600	2 компл.	8802.160



Комплектующие:

- Кабельная шина (угловой профиль), см. страницу 665
- С-образная профильная шина 30/15, см. страницу 612



Y = Монтажная панель, шаг установки 25 мм с регулировкой по глубине (последний шаг 30 мм)

