

Настенные 19” монтажные шкафы LINEA W

Настенные шкафы iTK® серии LINEA W используются для размещения компактного и не очень тяжелого 19” коммутационного оборудования и кроссов и предназначены для локальных сетей, развертываемых в условиях ограниченного пространства и не имеющих специально отведенных под нужды связи помещений. Помимо компактности, удобства размещения и обслуживания, шкафы LINEA W имеют эстетичный внешний вид.

Конструктивные особенности настенных шкафов iTK® позволяют обслуживать 19” оборудование с трех сторон, надежно защищать его от несанкционированного доступа, обеспечивать хорошую вентиляцию, заводить необходимые кабели и провода как сверху, так и снизу. За счет малого веса и габаритов шкафы LINEA W быстро и легко собираются/разбираются и транспортируются на новое место.



Преимущества

- Эргономичный дизайн и эстетичный внешний вид.
- Сборка одним человеком за 10 минут.
- Доступ к оборудованию с трех сторон.
- Монтажные профили имеют разметку в юнитах (U).
- Ввод кабеля сверху и снизу.
- Хорошая естественная вентиляция, возможность установки вентиляторного блока в крыше.
- Статическая нагрузка до 90 кг.
- Расширенная базовая комплектация с L-образными уголками для установки оборудования.
- Совместимы с аксессуарами для 19” шкафов всех производителей.
- Возможно исполнение в двух цветах: сером (RAL7035) и черном (RAL9005).
- Расширенная гарантия до 10 лет.

Технические характеристики:

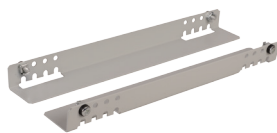
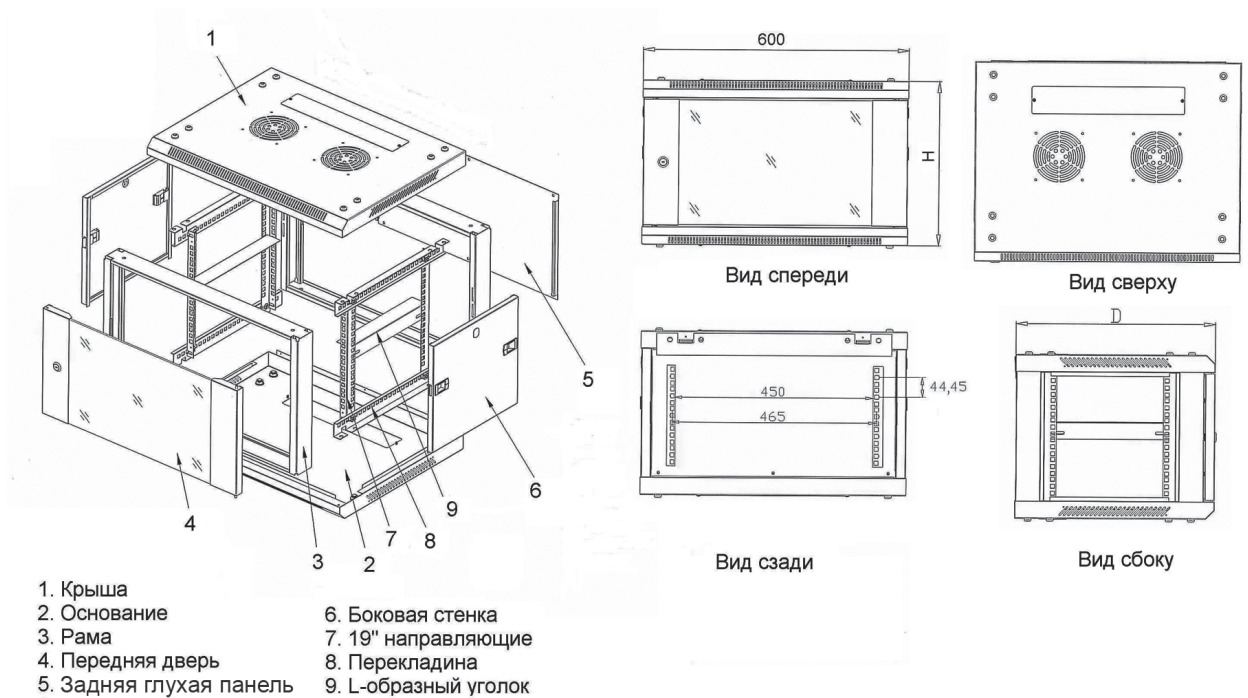
- Высота в юнитах 6U, 9U, 12U, 15U
- Размеры, ШxГ (мм) 600x450, 600x600
- Тип конструкции разборная односекционная
- Статическая нагрузка до 90 кг
- Материал холоднокатаная сталь 1,2 мм
- Покрытие порошковая окраска с фосфатированием
- Монтажный профиль L и G-образные, оцинкованная сталь
- Степень защиты IP20
- Цвет RAL7035 (серый), RAL9005 (черный)
- Упаковка Гофрокартонная коробка (1 грузовое место)

Особенности конструкции

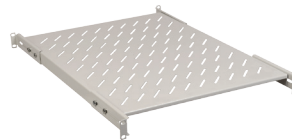
Конструкция 19” настенных шкафов LINEA W бывает сборно-разборной или сборной в зависимости от модификации; состоит из передней стеклянной двери, боковых и задней стенок, крыши, основания, передней и задней рам, перекладин и 19” направляющих. Также в комплект поставки входит пластина для подвешивания шкафа на стену и L-образные уголки.

Передняя дверь может навешиваться как с левой, так и с правой стороны и по желанию заказчика может быть заменена на сплошную металлическую. Боковые панели оснащаются точечным замком и защелками, основание имеет болты заземления.

Ввод кабеля в шкаф возможен двумя способами: сверху через кабельный ввод в задней части крыши и снизу через кабельный ввод в задней части основания. В крыше предусмотрены посадочные места для установки вентиляторного модуля. Ширина между направляющими соответствует 19” (482,6 мм), глубина установки монтажных направляющих может регулироваться.



В базовую комплектацию шкафов LINEA W включены направляющие уголки.



Совместимы с большинством комплектующих и аксессуаров ИТК® для 19" шкафов.



Сборка одним человеком за 10 минут.

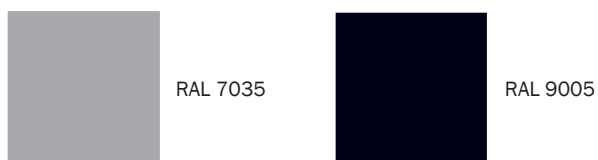


На все шкафы LINEA W предоставляется расширенная гарантия до 10 лет.

Стандартная комплектация настенных шкафов LINEA W

Наименование	Кол-во, шт.
1. Крыша	1
2. Основание	1
3. Передняя и задняя рамы	2
4. Передняя стеклянная дверь с замком	1
5. Задняя глухая металлическая панель	1
6. Боковая стенка с точечным замком и защелками	2
7. Перекладки для монтажа направляющих	4
8. 19" направляющие	4
9. L-образный уголок	2
10. Перекладина для подвески на стену	1
11. Инструкция по сборке	1
12. Набор монтажного крепежа (винт/шайба/гайка М6)	1
13. Монтажный комплект для сборки шкафа	1
14. Ключи к замкам	1

Цвет



По желанию заказчика возможно нанесение покрытия любого цвета.

Расшифровка обозначений: LW35-12U64-GF

LW серия 19" настенных шкафов LINEA W

35 цвет настенного шкафа:

35 – цвет RAL7035

05 – цвет RAL9005

06U высота настенного шкафа в юнитах

64 ширина и глубина шкафа:

64 – 600x450 мм

66 – 600x600 мм

G тип передней двери:

G – дверь с ударопрочным тонированным стеклом

M – сплошная металлическая дверь

F шкаф не собранный (плоская упаковка)

Ассортимент

Наименование	Высота в юнитах	Тип двери	Ширина, мм	Глубина, мм	Артикул, цвет серый RAL7035	Артикул, цвет черный RAL9005
Настенный 19" шкаф, 6U, 600x450 мм	6U	Стекл.	600	450	LW35-06U64-GF	LW05-06U64-GF
Настенный 19" шкаф, 6U, 600x450 мм	6U	Метал.	600	450	LW35-06U64-MF	LW05-06U64-MF
Настенный 19" шкаф, 6U, 600x600 мм	6U	Стекл.	600	600	LW35-06U66-GF	LW05-06U66-GF
Настенный 19" шкаф, 6U, 600x600 мм	6U	Метал.	600	600	LW35-06U66-MF	LW05-06U66-MF
Настенный 19" шкаф, 9U, 600x450 мм	9U	Стекл.	600	450	LW35-09U64-GF	LW05-09U64-GF
Настенный 19" шкаф, 9U, 600x450 мм	9U	Метал.	600	450	LW35-09U64-MF	LW05-09U64-MF
Настенный 19" шкаф, 9U, 600x600 мм	9U	Стекл.	600	600	LW35-09U66-GF	LW05-09U66-GF
Настенный 19" шкаф, 9U, 600x600 мм	9U	Метал.	600	600	LW35-09U66-MF	LW05-09U66-MF
Настенный 19" шкаф, 12U, 600x450 мм	12U	Стекл.	600	450	LW35-12U64-GF	LW05-12U64-GF
Настенный 19" шкаф, 12U, 600x450 мм	12U	Метал.	600	450	LW35-12U64-MF	LW05-12U64-MF
Настенный 19" шкаф, 12U, 600x600 мм	12U	Стекл.	600	600	LW35-12U66-GF	LW05-12U66-GF
Настенный 19" шкаф, 12U, 600x600 мм	12U	Метал.	600	600	LW35-12U66-MF	LW05-12U66-MF
Настенный 19" шкаф, 15U, 600x450 мм	15U	Стекл.	600	450	LW35-15U64-GF	LW05-15U64-GF
Настенный 19" шкаф, 15U, 600x450 мм	15U	Метал.	600	450	LW35-15U64-MF	LW05-15U64-MF
Настенный 19" шкаф, 15U, 600x600 мм	15U	Стекл.	600	600	LW35-15U66-GF	LW05-15U66-GF
Настенный 19" шкаф, 15U, 600x600 мм	15U	Метал.	600	600	LW35-15U66-MF	LW05-15U66-MF