

OptiDin DM63 4,5 кА Устройство защитного отключения (УЗО) на токи до 63 А электромеханические



Устройства защитного отключения (ВДТ) предназначены для применения в однофазных и трехфазных электрических цепях переменного тока частоты 50/60 Гц с глухозаземлённой нейтралью номинальным напряжением не выше 400 В и номинальными токами до 63 А, для защиты людей от поражения электрическим током при неисправностях электрооборудования или при непреднамеренном контакте с открытыми проводящими частями электроустановок, а также для предотвращения возгораний и пожаров, возникающих вследствие протекания токов утечки и замыканий на землю и оперативных включений и отключений указанных цепей.

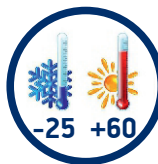
OptiDin DM63 — электромеханическое устройство, не имеющее собственного потребления электроэнергии, сохраняет работоспособность при любых колебаниях и даже при критически низком напряжении.

Соответствует требованиям ГОСТ IEC 61008-1, ТР ТС 004/2011, ТР ЕАЭС 037/2016.

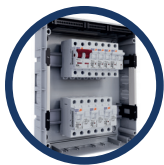
Преимущества серии



Защита от типов тока утечки AC и A позволяет организовать оптимальный уровень бытовой безопасности.



ВДТ работает во всех системах с глухозаземлённой нейтралью в широких температурных границах от -25 до +60 °С.



Высокое качество и доступная цена ВДТ OptiDin 4,5 кА позволяет собрать бюджетный щит высокой надёжности.



Штрих код и артикул позволяют быстро идентифицировать устройство и реализовывать в розничных торговых сетях, а также на online торговых площадках.



Функционально независящее от напряжения питающей сети ВДТ отличается высоким уровнем надёжности в экстренных ситуациях, включая обрыв нулевого проводника.



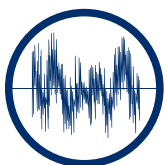
QR код позволяет быстро получить техническую консультацию, подробную информацию о продукте, полные технические характеристики, сопутствующую документацию на официальном сайте.



Индикатор состояния, независимый от рукоятки, позволяет идентифицировать состояние цепи и ускоряет безопасное обслуживание щита.



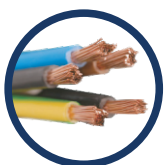
Отечественное производство позволяет использовать ВДТ OptiDin DM63 в проектах с требованиями к импортозамещению.



Повышенная помехозащищённость гарантирует отсутствие ложных срабатываний. Это позволяет размещать в одном квартирном щите ВДТ, систему «умный дом» и/или Wi-Fi роутер.



Вся линейка OptiDin с ПКС 4,5 кА, в том числе и новые ВДТ, поддерживается в наличии на складах КЭАЗ, что обеспечивает оперативную поставку на объекты.



Возможность подключения проводников различного сечения от 1 до 35 мм² обеспечивает удобный монтаж.



Надёжность и долговечность, подтвержденные гарантией 5 лет и сроком службы не менее 15 лет.

Артикулы

Количество полюсов		2P			4P		
Принципиальная электрическая схема							
Тип рабочей характеристики	Номинальный отключающий диф. ток	25	40	63	25	40	63
АС	0,01	343882	-	-	-	-	-
АС	0,03	343888	343889	343890	343891	343892	343893
АС	0,1	-	343895	343896	-	343898	343899
АС	0,3	343900	343901	343902	343903	343904	343905
A	0,03	343912	343913	-	343915	343916	-

Технические характеристики

Основные характеристики		
Рабочее напряжение, В	2P	230
	4P	230/400
Тип рабочей характеристики (по условиям функционирования при наличии составляющей постоянного тока)		АС, А
Номинальный условный ток короткого замыкания		4500
Дополнительные характеристики		
Степень защиты		IP20
Износостойкость	Коммутационная	5000
	Механическая	10000
Диапазон рабочих температур, °C		от -25 до +60
Масса, г		
Количество полюсов	2	210
	4	360

Присоединение

Ном. ток, А	Момент затяжки, Н·м	Без подготовки токоведущей жилы проводника, мм ²		С подготовкой токоведущей жилы проводника, мм ²	
		Медных проводников	Алюминиевых проводников	Медных проводников	Алюминиевых проводников
25–63	3,5±0,4	1–25	1–25	25–35	25–35

Габаритные размеры (мм)

