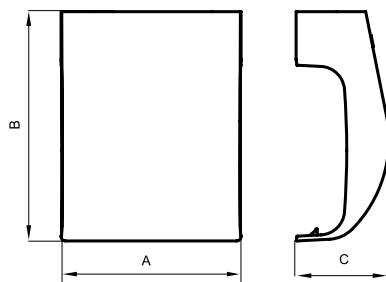


## Отвод (узкий) от коробов плинтусного типа к коробкам



### Назначение:

отвод кабелей от коробов плинтусного типа 70x22/90x25 мм в коробки:

- 4-модульная коробка PDD-N120 (10143);
- 2-модульная коробка PDD-N60 (10123);
- коробка с силовой розеткой (10482);
- коробка с 1 выключателем (10002);
- коробка с 2 выключателями (10001);
- коробка с 1 розеткой RJ-45 (10665);
- коробка с 2 розетками RJ-45 (10656);
- коробки (код 09221, 09231) с узкой стороны (без адаптера) или с широкой стороны (с адаптером, код 09227);
- переходник с настенных на напольные короба (11870).

### Характеристики:

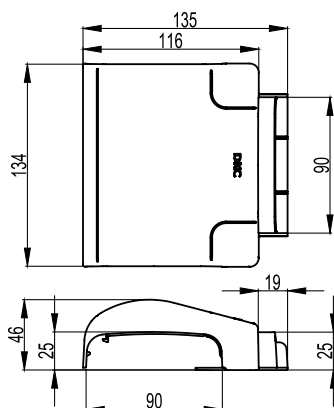
- материал – АБС-пластик;
- вставляется в коробку.

### Комплект поставки:

- база с встроенными разделителями;
- внешняя декоративная накладка;
- инструкция по монтажу.

Типоразмер кабель-канала, мм	Размеры, мм			Вес, кг/шт.	Цвет	Код
	A	B	C			
70x22	74	94,2	38,1	0,043	белый	07211
90x25	74	114,1	40	0,409	белый	09211

## Отвод широкий от коробов плинтусного типа к коробкам



### Назначение:

отвод кабелей от коробов плинтусного типа 70x22/90x25 мм в коробки (код 09221 и 09231) используется совместно с адаптером (код 09226).

### Характеристики:

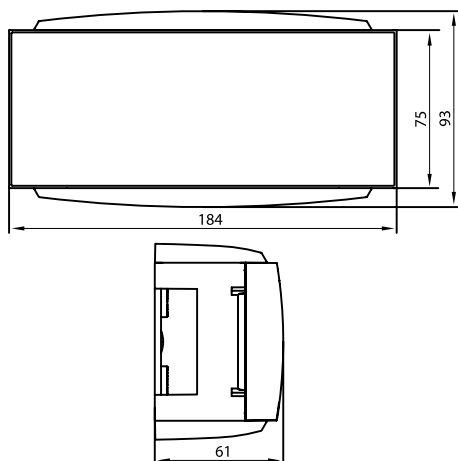
- материал – АБС-пластик.

### Комплект поставки:

- база с встроенными разделителями;
- внешняя декоративная накладка;
- адаптер для короба 70x22 мм (левый);
- адаптер для короба 70x22 мм (правый);
- адаптер (код 09226) для ввода с широкой стороны в коробку (код 09231, или 09221);
- инструкция по монтажу.

Типоразмер кабель-канала, мм	Дополнительный аксессуар для монтажа в коробку	Вес, кг/шт.	Цвет	Код
70x22	адаптер (код 09226)	0,136	белый	09206
90x25				

## Модульная коробка для электроустановочных изделий "Brava"



### Назначение:

• монтаж 6 модулей электроустановочных изделий серии "Brava".

### Характеристики:

- материал – АБС-пластик;
- степень защиты – IP 40;
- возможность вертикального расширения при помощи коробок (код 09221/09231);
- преперфорация на дне для ввода гофрированных труб и кабеля;
- выбор адаптеров для ввода мини-каналов "In-liner Classic" и коробов "In-liner Front", (см. в таблице подбора адаптеров).

### Комплект поставки:

- база коробки;
- крышка, в которую монтируются ЭУИ;
- 2 адаптера (код 07225) для ввода коробов плинтусного типа сечением 70x22 мм;
- 2 горизонтальные широкие заглушки;
- 2 вертикальные маленькие заглушки;
- инструкция по монтажу.

Серия электроустановочных изделий	Кол-во модулей электроустановочных изделий в коробке	Вес, кг/шт.	Цвет	Код
"Brava"	6 модулей	0,250	белый	09221