

МАРКЕР КАБЕЛЬНЫЙ ТИПА KE/KG

Краткое руководство по эксплуатации

RU

Основные сведения об изделии

Маркер кабельный открытого и закрытого профилей типа KE/KG товарного знака IEK (далее – маркер) предназначен для цифровой и цветовой маркировки проводников.

Маркер открытого профиля типа KE устанавливается как до, так и после подключения провода.

Маркер закрытого профиля типа KG устанавливается до подключения провода.

Технические данные

Технические данные маркера приведены в таблице 1.

Наименование, обозначение и цвет маркера представлены в таблице 2.

Габаритные размеры маркера приведены на рисунках 1, 2.

Комплектность

Количество маркеров в индивидуальной упаковке указано в таблице 2.

Меры безопасности

Монтаж маркера должен производить квалифицированный персонал в соответствии с «Правилами технической эксплуатации электроустановок потребителей электрической энергии» и «Межотраслевыми правилами по охране труда (правила безопасности) при эксплуатации электроустановок», прошедший обучение с присвоением группы по электробезопасности не ниже III до 1000 В.

ЗАПРЕЩАЕТСЯ

Производить монтаж маркера на провода, находящиеся под напряжением.

Правила монтажа

Маркер открытого профиля типа KE устанавливается как до, так и после подключения провода. Маркера без усилия защелкивается на провод. Пример монтажа маркера KE приведён на рисунке 3.

Маркер закрытого профиля типа KG надевается на свободный конец провода до его подключения.

Basic product data

Cable marker of open and closed types of KE/KG types of the IEK trademark (hereinafter – the marker) is designed for digital and color marking of conductors.

The open type marker of KE type is installed both before and after the conductor connection.

The closed type marker of KG type is installed before connecting the conductor.

Technical data

Technical data of the marker are given in table 1.

Name, designation and color of the marker are given in table 2.

Overall dimensions of the marker are given in figures 1, 2.

Completeness of set

The number of markers in an individual package is shown in table 2.

Safety measures

Installation of the marker should be carried out by qualified personnel trained and assigned an electrical safety group not lower than III up to 1000 V in accordance with the "Rules of technical operation of electric installations of consumers of electric energy" and "Interindustry rules for occupational safety (Safety Rules) in the operation of electrical installations".

IT IS FORBIDDEN TO
Install the marker on live wires.

Installation rules

Open type marker of KE type is installed both before and after the wire connection. The marker is clicked onto the wire without force. An example of KE marker installation is shown in figure 3.

The closed type marker of KG type is put on the free end of the wire before it is connected.

Бұйым туралы негізгі мәліметтер

IEK тауар белгісінің KE/KG типті ашық және жабық профильдердің кабельдік маркері (бұдан әрі – маркер) өткізгіштерді сандық және түсті таңбалауға арналған.

KE типті ашық профиль маркері сымды қосқанға дейін де, қосқаннан кейін де орнатылады.

KG түріндегі жабық профиль маркері сым қосылғанға дейін орнатылады.

Техникалық деректер

Маркердің техникалық деректері 1-кестеде келтірілген.
Маркердің атауы, белгіленуі және түсі 2-кестеде көрсетілген.
Маркердің габаритті өлшемдері 1, 2 суреттерде келтірілген.

Жиынтықтылығы

Жеке қаптамадағы маркерлер саны 2 кестеде көрсетілген.

Қауіпсіздік шаралары

Маркерді монтаждауды «Электр энергиясын тұтынушылардың электр қондырғыларын техникалық пайдалану қағидаларына» және «Электр қондырғыларын пайдалану кезінде еңбекті қорғау жөніндегі салааралық қағидаларға (қауіпсіздік қағидаларына)» сәйкес III-ден 1000 В-қа дейін төмен емес электр қауіпсіздігі жөніндегі топты бере отырып оқытудан өткен білікті персонал жүргізуі тиіс.

ТҮЙЫМ САЛЫНАДЫ

Маркерді кернеудегі сымдарға монтаждауға.

Монтаждау ережелері

KE типті ашық профиль маркері сымды қосқанға дейін де, қосқаннан кейін де орнатылады. Маркер күшсіз сымға бекітіледі. KE маркерін монтаждау мысалы 3 суретте келтірілген.

KG типті жабық профиль маркері сымды қосқанға дейін оның бос ұшына қойылады.

Таблица 1 – Технические данные маркера / Table 1 – Technical data of the marker / Кесте1 – Маркердің техникалық деректері

Наименование показателя / Parameter denomination / Көрсеткіш атауы	Значение для маркера типа / Value for marker of following type / Келесі түрдегі маркер үшін мән				
Типоисполнение маркера / Marker version / Маркерді типтік орындау	UMK-KE1	UMK-KE2	UMK-KE3	UMK-KG1	UMK-KG2
Номинальная соединительная способность, мм ² / Rated connecting capacity, mm ² / Номиналды қосылу қабілеті, мм ²	0,75–1,5	1,5–,5	4–6	0,75–4	4–16
Материалы / Materials / Материалдар	Полиамид / Polyamide			Эластичный пластик PVC / Flexible PVC material / Созымтал пластик PVC	
Температура эксплуатации / Operating temperature / Пайдалану температурасы	От минус 40 °С до плюс 120 °С / From minus 40 °С to plus 120 °С / Минус 40°С-тан плюс 120°С-қа дейін			От минус 15 °С до плюс 60 °С / From minus 15 °С to plus 60 °С / Минус 15 °С-тан плюс 60 °С-қа дейін	

Таблица 1 – Технические данные маркера / Table 1 – Technical data of the marker / Кесте1 – Маркердің техникалық деректері

Наименование показателя / Parameter denomination / Көрсеткіш атауы	Значение для маркера типа / Value for marker of following type / Келесі түрдегі маркер үшін мән				
Типоисполнение маркера / Marker version / Маркерді типтік орындау	УМК-КЕ1	УМК-КЕ2	УМК-КЕ3	УМК-КГ1	УМК-КГ2
Условия транспортирования / Transportation conditions / Тасымалдау шарттары	В упаковке изготовителя, любым видом крытого транспорта, обеспечивающим защиту изделия от грязи, влаги и ударных нагрузок / In the manufacturer's package, by any type of covered transport that protects the product from dirt, moisture and impact loads / Дайындаушының қаптамасында бұйымды кірден, ылғалдан және соққы жүктемелерінен қорғауды қамтамасыз ететін жабық көліктің кез келген түрімен				
Условия хранения / Storage conditions / Сақтау шарттары	Закрытые помещения с естественной вентиляцией воздуха / Indoor areas with natural air ventilation / Табиғи ауа желдетілетін жабық бөлмелер				
Температура транспортирования / Transportation temperature / Тасымалдау температурасы	От минус 20 °С до плюс 40 °С / From minus 20 °C to plus 40 °C / Минус 20 °С-тан плюс 40 °С-қа дейін				
Температура хранения / Storage temperature / Сақтау температурасы	От минус 55 °С до плюс 120 °С / From minus 55 °C to plus 120 °C / Минус 55 °С тан плюс 120 °С қа дейін		От минус 15 °С до плюс 60 °С / From minus 15 °C to plus 60 °C / Минус 15 °С-тан плюс 60 °С-қа дейін		
Относительная влажность воздуха / Relative air humidity / Ауаның салыстырмалы ылғалдылығы	50 %		Не подвержен влиянию влажности / Not affected by humidity / Ылғалдылыққа әсер етпейді		
Утилизация / Disposal / Кәдеге жарату	По требованиям законодательства на территории реализации / According to the requirements of the legislation on the territory of sale / Іске асыру аумағындағы заңнама талаптары бойынша				
Ремонтопригодность / Repairability / Жөндеуге жарамдылығы	Неремонтопригодная / Non-repairable / Жөндеуге жарамсыз				
Срок службы, лет, не менее / Service life, years, minimum / Қызмет мерзімі, жыл, кем емес	5				
Гарантийный срок (со дня продажи), лет / Warranty period (from the date of sale), years / Кепілдік мерзімі (сатылған күннен бастап), жылдар	2				

Таблица / Table / Кесте 2

Артикул / Order code	Наименование продукции / Product denomination / Өнімнің атауы	Количество, шт./упак. / Quantity, pcs. / packages / Саны, дана/қап	Цвет RAL / RAL color / RAL түсі
UMK-KE1-0	Маркер открытого типа KE 0,75–1,5 мм ² символ "0"	500	RAL9011
UMK-KE1-1	Маркер открытого типа KE 0,75–1,5 мм ² символ "1"	500	RAL030310
UMK-KE1-10	Маркер открытого типа KE 0,75–1,5 мм ² символ "+"	200	RAL1018
UMK-KE1-11	Маркер открытого типа KE 0,75–1,5 мм ² символ "-"	200	RAL1018
UMK-KE1-12	Маркер открытого типа KE 0,75–1,5 мм ² символ "Заземление"	200	RAL1018
UMK-KE1-13	Маркер открытого типа KE 0,75–1,5 мм ² символ "("	200	RAL1018
UMK-KE1-14	Маркер открытого типа KE 0,75–1,5 мм ² символ "."	200	RAL1018
UMK-KE1-15	Маркер открытого типа KE 0,75–1,5 мм ² символ "/"	200	RAL1018
UMK-KE1-2	Маркер открытого типа KE 0,75–1,5 мм ² символ "2"	500	RAL3028
UMK-KE1-3	Маркер открытого типа KE 0,75–1,5 мм ² символ "3"	500	RAL2004
UMK-KE1-4	Маркер открытого типа KE 0,75–1,5 мм ² символ "4"	500	RAL1018
UMK-KE1-5	Маркер открытого типа KE 0,75–1,5 мм ² символ "5"	500	RAL6018
UMK-KE1-6	Маркер открытого типа KE 0,75–1,5 мм ² символ "6"	500	RAL5015
UMK-KE1-7	Маркер открытого типа KE 0,75–1,5 мм ² символ "7"	500	RAL310320
UMK-KE1-8	Маркер открытого типа KE 0,75–1,5 мм ² символ "8"	500	RAL7042
UMK-KE1-9	Маркер открытого типа KE 0,75–1,5 мм ² символ "9"	500	RAL9016
UMK-KE1-A	Маркер открытого типа KE 0,75–1,5 мм ² символ "A"	200	RAL1018
UMK-KE1-B	Маркер открытого типа KE 0,75–1,5 мм ² символ "B"	200	RAL1018
UMK-KE1-C	Маркер открытого типа KE 0,75–1,5 мм ² символ "C"	200	RAL1018
UMK-KE1-D	Маркер открытого типа KE 0,75–1,5 мм ² символ "D"	200	RAL1018
UMK-KE1-E	Маркер открытого типа KE 0,75–1,5 мм ² символ "E"	200	RAL1018

Продолжение таблицы/Continuation of Table/Kesteniñ jalǵasy/ 2

Артикул / Order code	Наименование продукции / Product denomination / Өнімнің атауы	Количество, шт./упак. / Quantity, pcs. / packages / Саны, дана/қап	Цвет RAL / RAL color / RAL түсі
UMK-KE1-F	Маркер открытого типа KE 0,75–1,5 мм ² символ "F"	200	RAL1018
UMK-KE1-G	Маркер открытого типа KE 0,75–1,5 мм ² символ "G"	200	RAL1018
UMK-KE1-H	Маркер открытого типа KE 0,75–1,5 мм ² символ "H"	200	RAL1018
UMK-KE1-I	Маркер открытого типа KE 0,75–1,5 мм ² символ "I"	200	RAL1018
UMK-KE1-J	Маркер открытого типа KE 0,75–1,5 мм ² символ "J"	200	RAL1018
UMK-KE1-K	Маркер открытого типа KE 0,75–1,5 мм ² символ "K"	200	RAL1018
UMK-KE1-L	Маркер открытого типа KE 0,75–1,5 мм ² символ "L"	200	RAL1018
UMK-KE1-M	Маркер открытого типа KE 0,75–1,5 мм ² символ "M"	200	RAL1018
UMK-KE1-MP	Маркер открытого типа KE 0,75мм символ "MP"	200	RAL1018
UMK-KE1-N	Маркер открытого типа KE 0,75–1,5 мм ² символ "N"	200	RAL1018
UMK-KE1-O	Маркер открытого типа KE 0,75–1,5 мм ² символ "O"	200	RAL1018
UMK-KE1-P	Маркер открытого типа KE 0,75–1,5 мм ² символ "P"	200	RAL1018
UMK-KE1-Q	Маркер открытого типа KE 0,75–1,5 мм ² символ "Q"	200	RAL1018
UMK-KE1-R	Маркер открытого типа KE 0,75–1,5 мм ² символ "R"	200	RAL1018
UMK-KE1-S	Маркер открытого типа KE 0,75–1,5 мм ² символ "S"	200	RAL1018
UMK-KE1-T	Маркер открытого типа KE 0,75–1,5 мм ² символ "T"	200	RAL1018
UMK-KE1-U	Маркер открытого типа KE 0,75–1,5 мм ² символ "U"	200	RAL1018
UMK-KE1-V	Маркер открытого типа KE 0,75–1,5 мм ² символ "V"	200	RAL1018
UMK-KE1-W	Маркер открытого типа KE 0,75–1,5 мм ² символ "W"	200	RAL1018
UMK-KE1-X	Маркер открытого типа KE 0,75–1,5 мм ² символ "X"	200	RAL1018
UMK-KE1-Y	Маркер открытого типа KE 0,75–1,5 мм ² символ "Y"	200	RAL1018

Продолжение таблицы/Continuation of Table/Kesteniň jalǵasy/ 2

Артикул / Order code	Наименование продукции / Product denomination / Өнімнің атауы	Количество, шт./упак. / Quantity, pcs. / packages / Саны, дана/қап	Цвет RAL / RAL color / RAL түсі
UMK-KE1-Z	Маркер открытого типа KE 0,75–1,5 мм ² символ "Z"	200	RAL1018
UMK-KE2-0	Маркер открытого типа KE 1,5–2,5 мм ² символ "0"	500	RAL9011
UMK-KE2-1	Маркер открытого типа KE 1,5–2,5 мм ² символ "1"	500	RAL0303010
UMK-KE2-10	Маркер открытого типа KE 1,5–2,5 мм ² символ "+"	200	RAL1018
UMK-KE2-11	Маркер открытого типа KE 1,5–2,5 мм ² символ "-"	200	RAL1018
UMK-KE2-12	Маркер открытого типа KE 1,5–2,5 мм ² символ "Заземление"	200	RAL1018
UMK-KE2-13	Маркер открытого типа KE 1,5–2,5 мм ² символ "("	200	RAL1018
UMK-KE2-14	Маркер открытого типа KE 1,5–2,5 мм ² символ "."	200	RAL1018
UMK-KE2-15	Маркер открытого типа KE 1,5–2,5 мм ² символ "/"	200	RAL1018
UMK-KE2-2	Маркер открытого типа KE 1,5–2,5 мм ² символ "2"	500	RAL3028
UMK-KE2-3	Маркер открытого типа KE 1,5–2,5 мм ² символ "3"	500	RAL2004
UMK-KE2-4	Маркер открытого типа KE 1,5–2,5 мм ² символ "4"	500	RAL1018
UMK-KE2-5	Маркер открытого типа KE 1,5–2,5 мм ² символ "5"	500	RAL6018
UMK-KE2-6	Маркер открытого типа KE 1,5–2,5 мм ² символ "6"	500	RAL5015
UMK-KE2-7	Маркер открытого типа KE 1,5–2,5 мм ² символ "7"	500	RAL3103020
UMK-KE2-8	Маркер открытого типа KE 1,5–2,5 мм ² символ "8"	500	RAL7042
UMK-KE2-9	Маркер открытого типа KE 1,5–2,5 мм ² символ "9"	500	RAL9016
UMK-KE2-A	Маркер открытого типа KE 1,5–2,5 мм ² символ "A"	200	RAL1018
UMK-KE2-B	Маркер открытого типа KE 1,5–2,5 мм ² символ "B"	200	RAL1018
UMK-KE2-C	Маркер открытого типа KE 1,5–2,5 мм ² символ "C"	200	RAL1018
UMK-KE2-D	Маркер открытого типа KE 1,5–2,5 мм ² символ "D"	200	RAL1018

Продолжение таблицы/Continuation of Table/Kesteniň jalǵasy/ 2

Артикул / Order code	Наименование продукции / Product denomination / Өнімнің атауы	Количество, шт./упак. / Quantity, pcs. / packages / Саны, дана/қап	Цвет RAL / RAL color / RAL түсі
UMK-KE2-E	Маркер открытого типа KE 1,5–2,5 мм ² символ "E"	200	RAL1018
UMK-KE2-F	Маркер открытого типа KE 1,5–2,5 мм ² символ "F"	200	RAL1018
UMK-KE2-G	Маркер открытого типа KE 1,5–2,5 мм ² символ "G"	200	RAL1018
UMK-KE2-H	Маркер открытого типа KE 1,5–2,5 мм ² символ "H"	200	RAL1018
UMK-KE2-I	Маркер открытого типа KE 1,5–2,5 мм ² символ "I"	200	RAL1018
UMK-KE2-J	Маркер открытого типа KE 1,5–2,5 мм ² символ "J"	200	RAL1018
UMK-KE2-K	Маркер открытого типа KE 1,5–2,5 мм ² символ "K"	200	RAL1018
UMK-KE2-L	Маркер открытого типа KE 1,5–2,5 мм ² символ "L"	200	RAL1018
UMK-KE2-M	Маркер открытого типа KE 1,5–2,5 мм ² символ "M"	200	RAL1018
UMK-KE2-MP	Маркер открытого типа KE 1,5–2,5 мм ² символ "MP"	200	RAL1018
UMK-KE2-N	Маркер открытого типа KE 1,5–2,5 мм ² символ "N"	200	RAL1018
UMK-KE2-O	Маркер открытого типа KE 1,5–2,5 мм ² символ "O"	200	RAL1018
UMK-KE2-P	Маркер открытого типа KE 1,5–2,5 мм ² символ "P"	200	RAL1018
UMK-KE2-Q	Маркер открытого типа KE 1,5–2,5 мм ² символ "Q"	200	RAL1018
UMK-KE2-R	Маркер открытого типа KE 1,5–2,5 мм ² символ "R"	200	RAL1018
UMK-KE2-S	Маркер открытого типа KE 1,5–2,5 мм ² символ "S"	200	RAL1018
UMK-KE2-T	Маркер открытого типа KE 1,5–2,5 мм ² символ "T"	200	RAL1018
UMK-KE2-U	Маркер открытого типа KE 1,5–2,5 мм ² символ "U"	200	RAL1018
UMK-KE2-V	Маркер открытого типа KE 1,5–2,5 мм ² символ "V"	200	RAL1018
UMK-KE2-W	Маркер открытого типа KE 1,5–2,5 мм ² символ "W"	200	RAL1018
UMK-KE2-X	Маркер открытого типа KE 1,5–2,5 мм ² символ "X"	200	RAL1018

Продолжение таблицы/Continuation of Table/Kesteniń jalǵasy/ 2

Артикул / Order code	Наименование продукции / Product denomination / Өнімнің атауы	Количество, шт./упак. / Quantity, pcs. / packages / Саны, дана/қап	Цвет RAL / RAL color / RAL түсі
UMK-KE2-Y	Маркер открытого типа KE 1,5–2,5 мм ² символ "Y"	200	RAL1018
UMK-KE2-Z	Маркер открытого типа KE 1,5–2,5 мм ² символ "Z"	200	RAL1018
UMK-KE3-0	Маркер открытого типа KE 4–6 мм ² символ "0"	500	RAL9011
UMK-KE3-1	Маркер открытого типа KE 4–6 мм ² символ "1"	500	RAL0303010
UMK-KE3-10	Маркер открытого типа KE 4–6мм ² символ "+"	200	RAL1018
UMK-KE3-11	Маркер открытого типа KE 4–6 мм ² символ "-"	200	RAL1018
UMK-KE3-12	Маркер открытого типа KE 4–6 мм ² символ "Заземление"	200	RAL1018
UMK-KE3-13	Маркер открытого типа KE 4–6 мм ² символ "("	200	RAL1018
UMK-KE3-14	Маркер открытого типа KE 4–6 мм ² символ "."	200	RAL1018
UMK-KE3-15	Маркер открытого типа KE 4–6 мм ² символ "/"	200	RAL1018
UMK-KE3-2	Маркер открытого типа KE 4–6 мм ² символ "2"	500	RAL3028
UMK-KE3-3	Маркер открытого типа KE 4–6 мм ² символ "3"	500	RAL2004
UMK-KE3-4	Маркер открытого типа KE 4–6 мм ² символ "4"	500	RAL1018
UMK-KE3-5	Маркер открытого типа KE 4–6 мм ² символ "5"	500	RAL6018
UMK-KE3-6	Маркер открытого типа KE 4–6 мм ² символ "6"	500	RAL5015
UMK-KE3-7	Маркер открытого типа KE 4–6 мм ² символ "7"	500	RAL3103020
UMK-KE3-8	Маркер открытого типа KE 4–6 мм ² символ "8"	500	RAL7042
UMK-KE3-9	Маркер открытого типа KE 4–6 мм ² символ "9"	500	RAL9016
UMK-KE3-A	Маркер открытого типа KE 4–6 мм ² символ "A"	200	RAL1018
UMK-KE3-B	Маркер открытого типа KE 4–6 мм ² символ "B"	200	RAL1018
UMK-KE3-C	Маркер открытого типа KE 4–6 мм ² символ "C"	200	RAL1018

Продолжение таблицы/Continuation of Table/Kesteniñ jalǵasy/ 2

Артикул / Order code	Наименование продукции / Product denomination / Өнімнің атауы	Количество, шт./упак. / Quantity, pcs. / packages / Саны, дана/қап	Цвет RAL / RAL color / RAL түсі
UMK-KE3-D	Маркер открытого типа KE 4–6 мм ² символ "D"	200	RAL1018
UMK-KE3-E	Маркер открытого типа KE 4–6 мм ² символ "E"	200	RAL1018
UMK-KE3-F	Маркер открытого типа KE 4–6 мм ² символ "F"	200	RAL1018
UMK-KE3-G	Маркер открытого типа KE 4–6 мм ² символ "G"	200	RAL1018
UMK-KE3-H	Маркер открытого типа KE 4–6 мм ² символ "H"	200	RAL1018
UMK-KE3-I	Маркер открытого типа KE 4–6 мм ² символ "I"	200	RAL1018
UMK-KE3-J	Маркер открытого типа KE 4–6 мм ² символ "J"	200	RAL1018
UMK-KE3-K	Маркер открытого типа KE 4–6 мм ² символ "K"	200	RAL1018
UMK-KE3-L	Маркер открытого типа KE 4–6 мм ² символ "L"	200	RAL1018
UMK-KE3-M	Маркер открытого типа KE 4–6 мм ² символ "M"	200	RAL1018
UMK-KE3-MP	Маркер открытого типа KE 4–6 мм ² символ "MP"	200	RAL5015
UMK-KE3-N	Маркер открытого типа KE 4–6 мм ² символ "N"	200	RAL1018
UMK-KE3-O	Маркер открытого типа KE 4–6 мм ² символ "O"	200	RAL1018
UMK-KE3-P	Маркер открытого типа KE 4–6 мм ² символ "P"	200	RAL1018
UMK-KE3-Q	Маркер открытого типа KE 4–6 мм ² символ "Q"	200	RAL1018
UMK-KE3-R	Маркер открытого типа KE 4–6 мм ² символ "R"	200	RAL1018
UMK-KE3-S	Маркер открытого типа KE 4–6 мм ² символ "S"	200	RAL1018
UMK-KE3-T	Маркер открытого типа KE 4–6 мм ² символ "T"	200	RAL1018
UMK-KE3-U	Маркер открытого типа KE 4–6 мм ² символ "U"	200	RAL1018
UMK-KE3-V	Маркер открытого типа KE 4–6 мм ² символ "V"	200	RAL1018
UMK-KE3-W	Маркер открытого типа KE 4–6 мм ² символ "W"	200	RAL1018

Продолжение таблицы/Continuation of Table/Kesteniñ jalǵasy/ 2

Артикул / Order code	Наименование продукции / Product denomination / Өнімнің атауы	Количество, шт./упак. / Quantity, pcs. / packages / Саны, дана/қапт	Цвет RAL / RAL color / RAL түсі
UMK-KG1-C	Маркер закрытого типа KG 0,75–4 мм ² символ "С"	1000	RAL1018
UMK-KG1-D	Маркер закрытого типа KG 0,75–4 мм ² символ "D"	1000	RAL1018
UMK-KG1-E	Маркер закрытого типа KG 0,75–4 мм ² символ "E"	1000	RAL1018
UMK-KG1-F	Маркер закрытого типа KG 0,75–4 мм ² символ "F"	1000	RAL1018
UMK-KG1-G	Маркер закрытого типа KG 0,75–4 мм ² символ "G"	1000	RAL1018
UMK-KG1-H	Маркер закрытого типа KG 0,75–4 мм ² символ "H"	1000	RAL1018
UMK-KG1-I	Маркер закрытого типа KG 0,75–4 мм ² символ "I"	1000	RAL1018
UMK-KG1-J	Маркер закрытого типа KG 0,75–4 мм ² символ "J"	1000	RAL1018
UMK-KG1-K	Маркер закрытого типа KG 0,75–4 мм ² символ "K"	1000	RAL1018
UMK-KG1-L	Маркер закрытого типа KG 0,75–4 мм ² символ "L"	1000	RAL1018
UMK-KG1-M	Маркер закрытого типа KG 0,75–4 мм ² символ "M"	1000	RAL1018
UMK-KG1- MP	Маркер закрытого типа KG 0,75–4 мм ² символ "MP"	1000	RAL1018
UMK-KG1-N	Маркер закрытого типа KG 0,75–4 мм ² символ "N"	1000	RAL1018
UMK-KG1-O	Маркер закрытого типа KG 0,75–4 мм ² символ "O"	1000	RAL1018
UMK-KG1-P	Маркер закрытого типа KG 0,75–4 мм ² символ "P"	1000	RAL1018
UMK-KG1-Q	Маркер закрытого типа KG 0,75–4 мм ² символ "Q"	1000	RAL1018
UMK-KG1-R	Маркер закрытого типа KG 0,75–4 мм ² символ "R"	1000	RAL1018
UMK-KG1-S	Маркер закрытого типа KG 0,75–4 мм ² символ "S"	1000	RAL1018
UMK-KG1-T	Маркер закрытого типа KG 0,75–4 мм ² символ "T"	1000	RAL1018
UMK-KG1-U	Маркер закрытого типа KG 0,75–4 мм ² символ "U"	1000	RAL1018
UMK-KG1-V	Маркер закрытого типа KG 0,75–4 мм ² символ "V"	1000	RAL1018

Продолжение таблицы/Continuation of Table/Kesteniñ jalǵasy/ 2

Артикул / Order code	Наименование продукции / Product denomination / Өнімнің атауы	Количество, шт./упак. / Quantity, pcs. / packages / Саны, дана/қап	Цвет RAL / RAL color / RAL түсі
UMK-KE3-X	Маркер открытого типа KE 4–6 мм ² символ "X"	200	RAL1018
UMK-KE3-Y	Маркер открытого типа KE 4–6 мм ² символ "Y"	200	RAL1018
UMK-KE3-Z	Маркер открытого типа KE 4–6 мм ² символ "Z"	200	RAL1018
UMK-KG1-0	Маркер закрытого типа KG 0,75–4 мм ² символ "0"	1000	RAL1018
UMK-KG1-1	Маркер закрытого типа KG 0,75–4 мм ² символ "1"	1000	RAL1018
UMK-KG1-10	Маркер закрытого типа KG 0,75–4 мм ² символ "+"	1000	RAL3028
UMK-KG1-11	Маркер закрытого типа KG 0,75–4 мм ² символ "-"	1000	RAL5015
UMK-KG1-12	Маркер закрытого типа KG 0,75–4 мм ² символ "Заземление"	1000	RAL1018
UMK-KG1-13	Маркер закрытого типа KG 0,75–4 мм ² символ "("	1000	RAL1018
UMK-KG1-14	Маркер закрытого типа KG 0,75–4 мм ² символ "."	1000	RAL1018
UMK-KG1-15	Маркер закрытого типа KG 0,75–4 мм ² символ "/"	1000	RAL1018
UMK-KG1-2	Маркер закрытого типа KG 0,75–4 мм ² символ "2"	1000	RAL1018
UMK-KG1-3	Маркер закрытого типа KG 0,75–4 мм ² символ "3"	1000	RAL1018
UMK-KG1-4	Маркер закрытого типа KG 0,75–4 мм ² символ "4"	1000	RAL1018
UMK-KG1-5	Маркер закрытого типа KG 0,75–4 мм ² символ "5"	1000	RAL1018
UMK-KG1-6	Маркер закрытого типа KG 0,75–4 мм ² символ "6"	1000	RAL1018
UMK-KG1-7	Маркер закрытого типа KG 0,75–4 мм ² символ "7"	1000	RAL1018
UMK-KG1-8	Маркер закрытого типа KG 0,75–4 мм ² символ "8"	1000	RAL1018
UMK-KG1-9	Маркер закрытого типа KG 0,75–4 мм ² символ "9"	1000	RAL1018
UMK-KG1-A	Маркер закрытого типа KG 0,75–4 мм ² символ "A"	1000	RAL1018
UMK-KG1-B	Маркер закрытого типа KG 0,75–4 мм ² символ "B"	1000	RAL1018

Продолжение таблицы/Continuation of Table/Kesteniñ jalǵasy/ 2

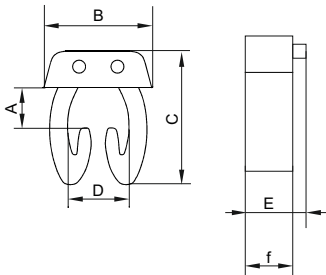
Артикул / Order code	Наименование продукции / Product denomination / Өнімнің атауы	Количество, шт./упак. / Quantity, pcs. / packages / Саны, дана/қап	Цвет RAL / RAL color / RAL түсі
UMK-KG1-W	Маркер закрытого типа KG 0,75–4 мм ² символ "W"	1000	RAL1018
UMK-KG1-X	Маркер закрытого типа KG 0,75–4 мм ² символ "X"	1000	RAL1018
UMK-KG1-Y	Маркер закрытого типа KG 0,75–4 мм ² символ "Y"	1000	RAL1018
UMK-KG1-Z	Маркер закрытого типа KG 0,75–4 мм ² символ "Z"	1000	RAL1018
UMK-KG2-0	Маркер закрытого типа KG 4–16 мм ² символ "0"	500	RAL1018
UMK-KG2-1	Маркер закрытого типа KG 4–16 мм ² символ "1"	500	RAL1018
UMK-KG2-10	Маркер закрытого типа KG 4–16 мм ² символ "+"	500	RAL3028
UMK-KG2-11	Маркер закрытого типа KG 4–16 мм ² символ "-"	500	RAL5015
UMK-KG2-12	Маркер закрытого типа KG 4–16 мм ² символ "Заземление"	500	RAL1018
UMK-KG2-13	Маркер закрытого типа KG 4–16 мм ² символ "("	500	RAL1018
UMK-KG2-14	Маркер закрытого типа KG 4–16 мм ² символ " "	500	RAL1018
UMK-KG2-15	Маркер закрытого типа KG 4–16 мм ² символ "/"	500	RAL1018
UMK-KG2-2	Маркер закрытого типа KG 4–16 мм ² символ "2"	500	RAL1018
UMK-KG2-3	Маркер закрытого типа KG 4–16 мм ² символ "3"	500	RAL1018
UMK-KG2-4	Маркер закрытого типа KG 4–16 мм ² символ "4"	500	RAL1018
UMK-KG2-5	Маркер закрытого типа KG 4–16 мм ² символ "5"	500	RAL1018
UMK-KG2-6	Маркер закрытого типа KG 4–16 мм ² символ "6"	500	RAL1018
UMK-KG2-7	Маркер закрытого типа KG 4–16 мм ² символ "7"	500	RAL1018
UMK-KG2-8	Маркер закрытого типа KG 4–16 мм ² символ "8"	500	RAL1018
UMK-KG2-9	Маркер закрытого типа KG 4–16 мм ² символ "9"	500	RAL1018
UMK-KG2-A	Маркер закрытого типа KG 4–16 мм ² символ "A"	500	RAL1018

Продолжение таблицы/Continuation of Table/Kesteniñ jalǵasy/ 2

Артикул / Order code	Наименование продукции / Product denomination / Өнімнің атауы	Количество, шт./упак. / Quantity, pcs. / packages / Саны, дана/қап	Цвет RAL / RAL color / RAL түсі
UMK-KG2-B	Маркер закрытого типа KG 4–16 мм ² символ "B"	500	RAL1018
UMK-KG2-C	Маркер закрытого типа KG 4–16 мм ² символ "C"	500	RAL1018
UMK-KG2-D	Маркер закрытого типа KG 4–16 мм ² символ "D"	500	RAL1018
UMK-KG2-E	Маркер закрытого типа KG 4–16 мм ² символ "E"	500	RAL1018
UMK-KG2-F	Маркер закрытого типа KG 4–16 мм ² символ "F"	500	RAL1018
UMK-KG2-G	Маркер закрытого типа KG 4–16 мм ² символ "G"	500	RAL1018
UMK-KG2-H	Маркер закрытого типа KG 4–16 мм ² символ "H"	500	RAL1018
UMK-KG2-I	Маркер закрытого типа KG 4–16 мм ² символ "I"	500	RAL1018
UMK-KG2-J	Маркер закрытого типа KG 4–16 мм ² символ "J"	500	RAL1018
UMK-KG2-K	Маркер закрытого типа KG 4–16 мм ² символ "K"	500	RAL1018
UMK-KG2-L	Маркер закрытого типа KG 4–16 мм ² символ "L"	500	RAL1018
UMK-KG2-M	Маркер закрытого типа KG 4–16 мм ² символ "M"	500	RAL1018
UMK-KG2- MP	Маркер закрытого типа KG 4–16 мм ² символ "MP"	500	RAL5015
UMK-KG2-N	Маркер закрытого типа KG 4–16 мм ² символ "N"	500	RAL1018
UMK-KG2-O	Маркер закрытого типа KG 4–16 мм ² символ "O"	500	RAL1018
UMK-KG2-P	Маркер закрытого типа KG 4–16 мм ² символ "P"	500	RAL1018
UMK-KG2-Q	Маркер закрытого типа KG 4–16 мм ² символ "Q"	500	RAL1018
UMK-KG2-R	Маркер закрытого типа KG 4–16 мм ² символ "R"	500	RAL1018
UMK-KG2-S	Маркер закрытого типа KG 4–16 мм ² символ "S"	500	RAL6018
UMK-KG2-T	Маркер закрытого типа KG 4–16 мм ² символ "T"	500	RAL3028
UMK-KG2-U	Маркер закрытого типа KG 4–16 мм ² символ "U"	500	RAL1018

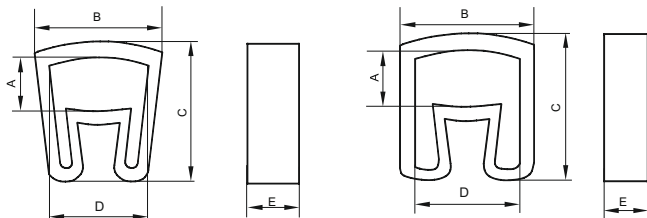
Продолжение таблицы/Continuation of Table/Kesteniń jalǵasy/ 2

Артикул / Order code	Наименование продукции / Product denomination / Өнімнің атауы	Количество, шт./упак. / Quantity, pcs. / packages / Саны, дана/қап	Цвет RAL / RAL color / RAL түсі
UMK-KG2-V	Маркер закрытого типа KG 4–16 мм ² символ "V"	500	RAL1018
UMK-KG2-W	Маркер закрытого типа KG 4–16 мм ² символ "W"	500	RAL1018
UMK-KG2-X	Маркер закрытого типа KG 4–16 мм ² символ "X"	500	RAL1018
UMK-KG2-Y	Маркер закрытого типа KG 4–16 мм ² символ "Y"	500	RAL1018
UMK-KG2-Z	Маркер закрытого типа KG 4–16 мм ² символ "Z"	500	RAL1018



Артикул / Order code /	Диапазон проводников, мм ² / Conductor range, mm ² / Өткізгіштер ауқымы, мм ²	Размеры в миллиметрах / Dimensions in millimeters / Өлшемдері миллиметрмен					
		A ^{+0,1}	B _{-0,1}	C _{-0,1}	D ^{+0,1}	E _{-0,1}	f _{-0,1}
UMK-KE1	0,75–1,5	1,6	4,4	6,2	2,7	3,75	3
UMK-KE2	1,5–2,5	2,2	5,2	7,4	3,4	3,75	3
UMK-KE3	4–6	3,5	7,6	9,3	4,5	3,95	3

Рисунок 1 – Габаритные размеры маркеров открытого профиля типа KE / Figure 1 – Overall dimensions of open type markers of KE type / Сурет 1 – KE типті ашық профиль маркерлерінің габаритті өлшемдері



а) KG1

б) KG2

Артикул / Order code /	Диапазон проводников, мм ² / Conductor range, mm ² / Өткізгіштер ауқымы, мм ²	Размеры в миллиметрах / Dimensions in millimeters / Өлшемдері миллиметрмен				
		A ^{+0,1}	B _{-0,1}	C _{-0,1}	D ^{+0,1}	E _{-0,1}
UMK-KG1	0,75–4	2,3	4,5	5,7	3	3,7
UMK-KG2	4–16	4,15	7,3	9,3	5	3,7

Рисунок 2 – Габаритные размеры маркеров закрытого профиля типа KG1/KG2 / Figure 2 – Overall dimensions of closed type markers of KG1/KG2 type / Сурет 2 – KG1/KG2 типті жабық профиль маркерлерінің габаритті өлшемдері

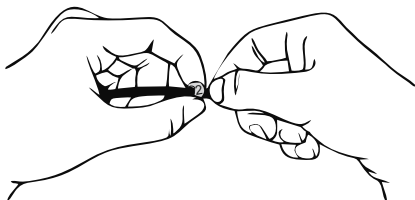


Рисунок 3 – Монтаж маркера KE / Figure 3 – Installation of the KE marker / Сурет 3 – KE маркерін монтаждау