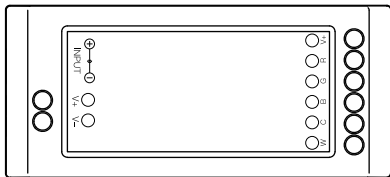


# Светодиодный трансформатор ZigBee MS-107Z

## Руководство пользователя



### Информация о безопасности

Не разбирайте, не модифицируйте и не пытайтесь отремонтировать изделие самостоятельно. Такие изделия могут привести к поражению электрическим током, что может привести к серьезным травмам.

### Хранение

Изделие следует размещать в помещении, где температура находится в диапазоне от  $-10^{\circ}\text{C}$  до  $+50^{\circ}\text{C}$ , а относительная влажность  $\leq 70\%$ , вдали от кислот, щелочей, солей и агрессивных веществ, взрывоопасных газов, легковоспламеняющихся веществ, пыли, дождя и снега.

### Светодиодный контроллер «плюс»

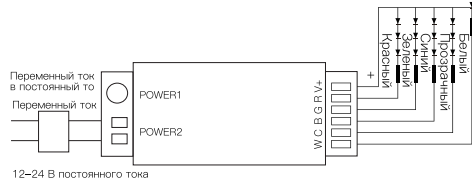
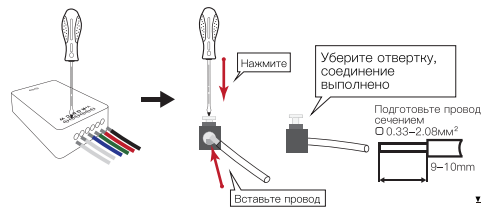
Благодарим за приобретение нашей продукции. Из данного руководства вы узнаете, как использовать светодиодный контроллер «плюс» для светодиодной ленты. Перед использованием внимательно ознакомьтесь с инструкцией.

### Технические характеристики:

Размер: 24x40x90 мм  
 Входное напряжение: 12~24 В постоянного тока  
 Выходной ток/канал: 6 А макс.  
 Класс защиты: IP20  
 Общий выходной ток: не более 15 А  
 Рабочая температура:  $-20^{\circ}\text{C}$ ~ $60^{\circ}\text{C}$   
 Постоянное напряжение

### Комплектация:

- Светодиодный драйвер ZigBee x1
- Руководство пользователя x1



### RGB CCT

(Примечание: последовательность может отличаться, пожалуйста, отрегулируйте ее в соответствии с реальными ситуациями.)

### Сброс и настройка конфигурации сети:

Включите/выключите устройство 5 раз, и индикатор мигнет 4 раза, что будет означать успешный сброс. (Примечание: Для контроля мигания светодиодной ленты необходимо подключиться к интерфейсу "C" устройства.)

### Подготовка к использованию

1. Загрузите приложение Smart Life.



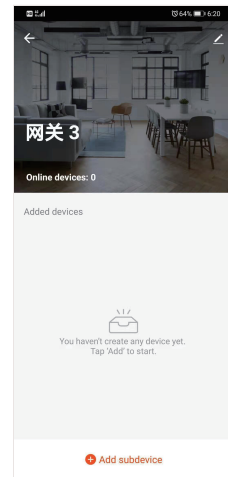
Отсканируйте QR-код или загрузите Smart Life в App Store.

2. Регистрация или вход в систему

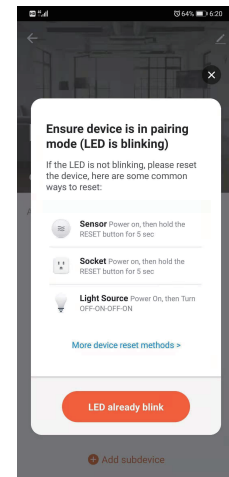
- Скачать приложение "Умная жизнь"
- Войдите в интерфейс регистрации / входа в систему; нажмите "Register" [Зарегистрироваться], чтобы создать учетную запись, введя свой номер телефона, чтобы получить проверочный код и "Set password" [Установить пароль]. Выберите "Log in" [Войти], если у вас уже есть учетная запись Smart Life.

### Конфигурация сети:

1. Войдите в свой шлюз ZigBee в приложении Smart Life и нажмите кнопку "Add service" [Добавить сервис] (Рисунок 1).
2. Убедитесь, что ваше устройство находится в состоянии настройки конфигурации, и нажмите кнопку "LED already blink" [Светодиодный индикатор уже мигает] (Рисунок 2).



(Рисунок 1)



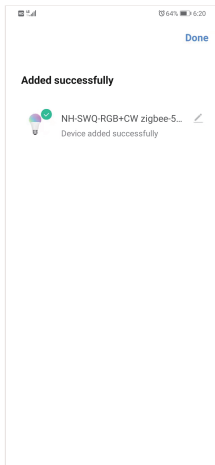
(Рисунок 2)

3.Нажмите кнопку “DONE” [Готово] после того, как устройство будет найдено (Рисунок 3).

4.Измените название устройства и нажмите “DONE” для успешного добавления устройства (Рисунок 4).

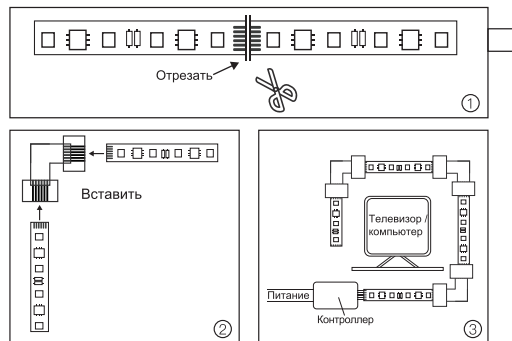


(Рисунок 3)



(Рисунок 4)

## Использование светодиодной ленты



- 1 Разрежьте светодиодную ленту вдоль линии разреза;
- 2 Вставьте отрезанную светодиодную ленту в разъем;
- 3 Теперь можете наслаждаться «умным» освещением.

### Сценарии использования



## Часто задаваемые вопросы

Q1: Почему устройству не удалось подключиться (ZigBee)?

a. Является ли используемый шлюз Zigbee нашим брендом. Это связано с тем, что шлюзы Zigbee других брендов несовместимы с нашими устройствами Zigbee из-за некоторых частных протоколов, которые могут быть добавлены, но не контролируются.

b. Пожалуйста, проверьте, поддерживает ли маршрутизатор, подключенный к шлюзу, подключение к внешней сети, чтобы убедиться, что сигнал Wi-Fi среды, в которой расположен шлюз, является стабильным, и вы можете попробовать добавить шлюз снова.

c. Возможно, устройство было добавлено, или вышло из строя, или сброшено, рекомендуется попробовать вернуть устройство в режим сопряжения.

d. Пожалуйста, проверьте, не находится ли устройство слишком далеко от вашего шлюза или других устройств Zigbee для формирования mesh-сети, и является ли расстояние между шлюзом Zigbee и устройством Zigbee умеренным (менее 5 метров), рекомендуется быть как можно ближе.

## Информация об утилизации

Все изделия помечены символом для отдельного сбора отходов электрического и электронного оборудования (Директива WEEE 2012/19 / EU) должны утилизироваться отдельно от несортированных муниципальных отходов. В целях защиты вашего здоровья и окружающей среды данное оборудование должно утилизироваться в специально отведенных местах сбора электрического и электронного оборудования, назначенных правительством или местными властями. Правильная утилизация и переработка помогут предотвратить потенциальные негативные последствия для окружающей среды и здоровья человека. Чтобы узнать, где находятся эти пункты сбора и как они работают, обратитесь к установщику или в местные органы власти.



Благодарим за вашу поддержку и приобретение продукции компании MOES, не стесняйтесь делиться с нами своими позитивными впечатлениями от покупок.



Если у вас есть какие-либо другие пожелания, пожалуйста, в первую очередь смело обращайтесь к нам, а мы постараемся удовлетворить ваши требования.

FOLLOW US  [www.moes.net](http://www.moes.net)

 WENZHOU NOVA NEW ENERGY CO.,LTD  
Вэньчжоу Нова Нью Энэрджи КО., ЛТД  
No.238 Вэй 11Род, Юэцин Икэномик  
Дивэллопмэнт Зон, Юэцин Сити, Чжэцзян Провинс,  
Китай  
Тел.: +86-577-57186815  
E-mail: [service@moeshouse.com](mailto:service@moeshouse.com)

Сделано в Китае

