

- Не подлежат замене товары, вышедшие из строя в результате попадания внутрь корпуса посторонних предметов, жидкостей, других материалов и веществ, не предназначенных для контакта с электротехнической продукцией.
- Не подлежат замене товары, получившие повреждения и/или вышедшие из строя из-за неправильной установки и подключения;

- Не подлежат замене товары, вышедшие из строя в результате действия обстоятельств непреодолимой силы: пожар, затопление и т.д.;
- Все вышеизложенные условия гарантии действуют в рамках законодательства РФ, регулирующего защиту прав потребителя, и не распространяются на случаи использования товара в целях предпринимательской деятельности.

Произведено в КНР.

Производитель: FOSHAN NATIONSTAR OPTOELECTRONICS CO. LTD; No. 18 South of Huabao Road, Chan Cheng District, Foshan, Guangdong, P.R. China /
ФОШАНЬ НЭЙШНСТАР ОПТОЭЛЕКТРОНИКС КОМПАНИ ЛТД; 18 САУС ОФ ХУАБАО РОУД, РАЙОН ЧАН ЧЕНГ, ФОШАНЬ, ПРОВИНЦИЯ ГУАНДУН, КНР.

Импортер: ООО ТПК «ВАРТОН», РФ,
121354, город Москва, улица Дорогобужская, дом 14, строение 6
Телефон: +74956498133
www.gauss.ru

Дата изготовления: 03/2020
 Номер партии: 1/2020N



Модель	Артикул
Место и дата продажи	

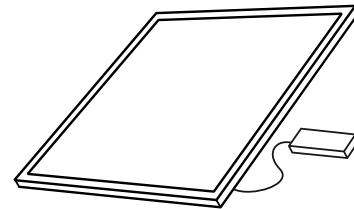
Штамп магазина и подпись продавца

Руководство по эксплуатации (Паспорт) Светильник светодиодный ультратонкий с матовым рассеивателем, серия BASIC

gauss

Общее описание

Встраиваемый светодиодный светильник Gauss® серии BASIC предназначен для общего, дежурного, аварийного освещения офисных, торговых, а также производственных помещений. Светодиодные светильники Gauss® незаменимы, если необходимы комфортное освещение, стабильность светового потока и бесшумная работа. Светодиодные светильники Gauss® — это длительный срок службы и значительная экономия электроэнергии.



Спецификация продукта

- Низкое энергопотребление;
- Стабильность светового потока, отсутствие УФ-излучения;
- Простота установки, идеальная замена для традиционных люминесцентных светильников ЛПО 4x18;
- Материалы изготовления: корпус - алюминий; рассеиватель - полипропилен;
- Комплектация:
 - светильник - 1 шт.,
 - ЭПРА – 1 шт. (внешний),
 - паспорт — 1 шт.

Технические характеристики

- Входное напряжение/частота тока: 180-260В/50-60Гц;
- Индекс цветопередачи: Ra > 80;
- Коэффициент мощности: PF > 0,9;
- Коэффициент пульсации, IIRF < 5%;
- Срок службы: до 35 000 часов;
- Класс защиты от поражения электрическим током: II;
- Температура эксплуатации: -20 до +40°C;
- Степень защиты от пыли и влаги: IP40;
- Климатическое исполнение: УХЛ4;
- Угол светового потока: 110°.

Артикул	Мощность, Вт	Выходной ток ЭПРА, mA	Номинальный ток, mA:	Размер светильника, мм	Цветовая температура, К	Световой поток, лм
145024345	36	450	141	595x595x7,2	6500	2800

Производитель оставляет за собой право вносить в конструкцию и комплектацию изделия технические изменения и усовершенствования, не ухудшающие технические характеристики изделия, в любое время и без предварительного уведомления.

Внешний вид светильника

- Корпус из алюминия с полимерным покрытием белого цвета;
- Рассеиватель из полипропилена.

Установка светильника



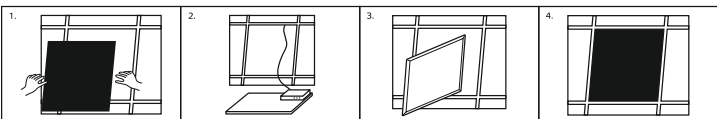
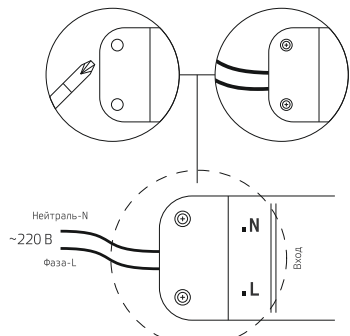
ВНИМАНИЕ! Перед установкой или заменой отключите питание!

- Монтаж светодиодного светильника Gauss® серии BASIC производится в навесные потолки типа «Армстронг».
- Монтаж светодиодного светильника должен быть произведен так, чтобы обеспечить надежную фиксацию и удобную схему расположения светильников. Подключение светодиодных

Схема подключения светодиодной панели к сети 220В



Схема альтернативного подключения источника питания светодиодной панели к сети 220В



светильников к сети электропитания производится через внешний драйвер. Для подключения светильника необходимо подвести к месту его монтажа 2-х жильный провод.

- Подключить 2-х жильный провод к драйверу в соответствии с полярностью.
- Закрепить светильник в монтажном отверстии.
- За более подробной информацией по установке просьба обращаться к производителю.

Эксплуатация и техника безопасности

- Качество электросети должно соответствовать ГОСТ 32144-2013.
- Эксплуатация светильника производится в соответствии с «Правилами технической эксплуатации электроустановок потребителей».
- Эксплуатация допускается только в условиях конвекции воздуха для отвода тепла.
- Монтаж, демонтаж и обслуживание электротехнической продукции Gauss® должны производиться при выключенном электропитании.
- Во избежание несчастных случаев категорически запрещается:
 - производить монтаж и демонтаж электротехнической продукции при включенном электропитании.
- Светодиодные светильники Gauss® и комплектующие при подключении не должны иметь механических повреждений.
- При монтаже необходимо соблюдать инструкции по подключению — неверное соединение может повредить изделие.
- Светодиодные светильники Gauss® могут использоваться только с источниками

питания Gauss®

- Проводить монтаж электротехнической продукции Gauss® рекомендуется в соответствии с прилагаемыми инструкциями лицом, имеющим специальный допуск для проведения соответствующих работ. Для повышения надежности и увеличения срока службы, рекомендуется периодически осматривать находящуюся в эксплуатации электротехническую продукцию с целью обнаружения возможного загрязнения, механических повреждений и оценки работоспособности.
- К сокращению срока службы и преждевременному выходу из строя могут привести:
 - перегрузка при подаче повышенного напряжения $> 260В$;
 - отклонения от температурных пределов надежной работы, от $-20^{\circ}C$ до $+40^{\circ}C$.
- Не допускаются физические воздействия, приводящие к механическим повреждениям (сколы, трещины, вмятины и пр).

Сертификация и утилизация

- Вся продукция Gauss® сертифицирована. Светодиодные светильники соответствуют требованиям ТР ТС 004/2011 «О безопасности низковольтного оборудования», ТР ТС 020/2011 «Электромагнитная совместимость технических средств», ТР ЕАЭС 037/2016 «Об ограничении применения опасных веществ в изделиях электротехники и радиоэлектроники».
- ДС ТР ЕАЭС N RU Д-СН.НА34.В.10343 от 10.08.2018 по 09.08.2021; Выдал: ООО «Вера» 107076, РОССИЯ, город Москва, пер. Колодезный, д. 14, пом. XIII, комн. 22.
- ДС ЕАЭС N RU Д-СН.НВ35.В.00253/19 от 23.12.2019 до 22.12.2024; Выдан: ОС ООО «Трастерт» 117418, РОССИЯ, город Москва, ул. Эюзинская, д. 6, корп. 2, эт. 3, пом. XVI, комн. 5.
- Светодиодные светильники Gauss® экологически безопасны, не требуют специальных условий и разрешений для утилизации, не относятся к опасным отходам.

Условия транспортирования и хранения светильников

- Условия транспортирования светильников в зависимости от воздействия механических факторов должны соответствовать группе С ГОСТ 23216, в том числе в части воздействия климатических факторов – группе условий хранения 2 по ГОСТ 15150.
- Условия хранения светильников должны соответствовать группе условий хранения 2 ГОСТ 15150.

Возможные неисправности и способы их устранения



ВНИМАНИЕ! Все работы связанные с устранением возможных неисправностей изделия, должны осуществляться при отключенном питании.

- Если светильник не работает:
 - проверьте наличие сетевого напряжения питания 220В;
 - убедитесь в целостности всех проводов и изоляции;
 - убедитесь в целостности всех соединений.
- Если вышеперечисленные способы Вам не помогли, для устранения неисправности обратитесь за помощью к квалифицированному специалисту.

Гарантийные обязательства

- Гарантийный срок 12 месяцев от даты покупки при условии соблюдения условий эксплуатации, но не более 24 месяца от даты производства.

Необходимые условия для предоставления гарантии на электротехническую продукцию Gauss®

- Замена подлежат не работающие/ не исправно работающие светильники при условии соблюдения потребителем правил использования, хранения и эксплуатации;