

## Светодиодная коммутаторная лампа СКЛ 12 (без цоколя)

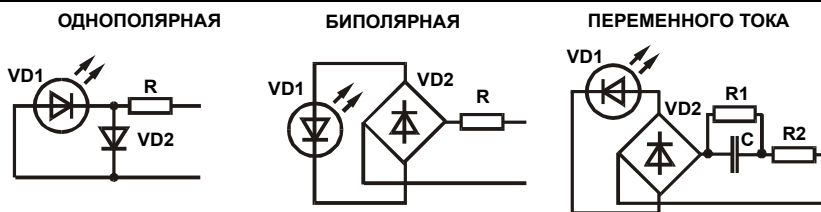
### ЭТИКЕТКА

СКЛ 12 - светодиодные коммутаторные лампы, обеспечивающие большой угол обзора и равномерность свечения, изготовленные с линзой трех видов: матовой рассеивающей окрашенной в цвет свечения, диффузионной без красителя (рассеивающей) и прозрачной (без красителя).

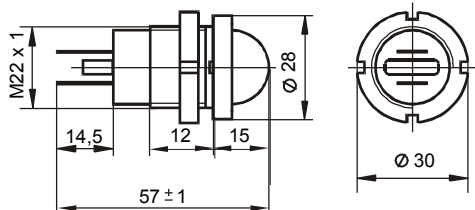
СКЛ 12 не имеет цоколя. Контакты лепестковые под пайку. Предназначена для установки на панели без патрона. Крепление к панели при помощи гайки.

Область применения: пульты управления и сигнализации АЭС, железных дорог, системы и средства связи, энергетика, радиопромышленность, бытовая техника и т.д.

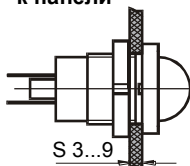
#### СХЕМА ЭЛЕКТРИЧЕСКАЯ ФУНКЦИОНАЛЬНАЯ



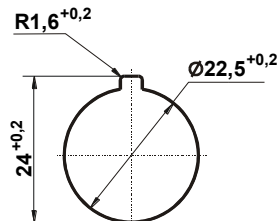
#### ГАБАРИТНЫЙ ЧЕРТЕЖ



#### Крепление к панели



#### УСТАНОВОЧНОЕ ОТВЕРСТИЕ В ПАНЕЛИ



Для ламп постоянного тока маркировка корпуса расположена около контакта «+»

#### ОСНОВНЫЕ ПАРАМЕТРЫ

Свечение	Рабочее напряжение, В	Сила света, мкд, не менее	Рабочий ток, мА, не более

Драгоценных металлов не содержится

#### СВЕДЕНИЯ О ПРИЕМКЕ

Светодиодные коммутаторные лампы СКЛ 12 \_\_\_\_\_ соответствуют ТУ 6349-001-75381853-2006

Штамп ОТК

Дата выпуска

## Светодиодная коммутаторная лампа СКЛ 12 (без цоколя)

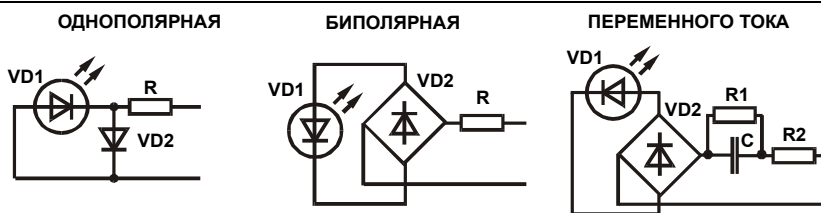
### ЭТИКЕТКА

СКЛ 12 - светодиодные коммутаторные лампы, обеспечивающие большой угол обзора и равномерность свечения, изготовленные с линзой трех видов: матовой рассеивающей окрашенной в цвет свечения, диффузионной без красителя (рассеивающей) и прозрачной (без красителя).

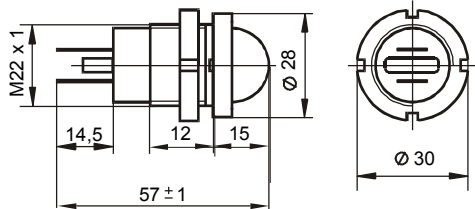
СКЛ 12 не имеет цоколя. Контакты лепестковые под пайку. Предназначена для установки на панели без патрона. Крепление к панели при помощи гайки.

Область применения: пульты управления и сигнализации АЭС, железных дорог, системы и средства связи, энергетика, радиопромышленность, бытовая техника и т.д.

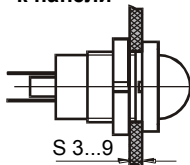
#### СХЕМА ЭЛЕКТРИЧЕСКАЯ ФУНКЦИОНАЛЬНАЯ



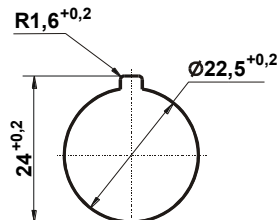
#### ГАБАРИТНЫЙ ЧЕРТЕЖ



#### Крепление к панели



#### УСТАНОВОЧНОЕ ОТВЕРСТИЕ В ПАНЕЛИ



Для ламп постоянного тока маркировка корпуса расположена около контакта «+»

#### ОСНОВНЫЕ ПАРАМЕТРЫ

Свечение	Рабочее напряжение, В	Сила света, мкд, не менее	Рабочий ток, мА, не более

Драгоценных металлов не содержится

#### СВЕДЕНИЯ О ПРИЕМКЕ

Светодиодные коммутаторные лампы СКЛ 12 \_\_\_\_\_ соответствуют ТУ 6349-001-75381853-2006

Штамп ОТК

Дата выпуска