

Лампа

Руководство пользователя

WB-TDA7-RCW-E27
WB-TDA9-RCW-E27
WB-TD-RWW-GU10



Информация о безопасности

- ◆ Рекомендуется, чтобы фитинги устанавливались квалифицированным электриком, обеспечивающим соответствие установки действующим нормам IEE по электропроводке и местному управлению зданием.
- ◆ Перед установкой всегда отключайте питание от сети.
- ◆ Не разбирайте, не модифицируйте и не пытайтесь ремонтировать изделие самостоятельно. Такие изделия могут привести к поражению электрическим током, что может привести к серьезным травмам.

Хранение

Изделие следует размещать в помещении, где температура находится в диапазоне от -10°C до $+50^{\circ}\text{C}$, а относительная влажность $\leq 70\%$, вдали от кислот, щелочей, солей и агрессивных веществ, взрывоопасных газов, легковоспламеняющихся веществ, пыли, дождя и снега.

Технические параметры

Цвет. темп: 2700–6500K + RGB
Модель: WB-TD-RWW-GU10
Мощность: 4,7Вт
Световой поток: 400Лм
Напряжение: 220–240В / 50–60Гц
Цоколь: GU10
Стандарт Wi-Fi: 2,4 ГГц

Модель: WB-TDA7-RCW-E27 /
WB-TDA9-RCW-E27

Мощность: 7Вт / 9Вт
Световой поток: 630Лм / 806Лм
Напряжение: 90–250В, 50–60Гц
Цоколь: E27
Стандарт Wi-Fi: 2,4 ГГц

Инструкции по приложению Smart Life



iOS App / Android App

1. Скачивание приложения Smart

– Отсканируйте QR-код справа, чтобы загрузить приложение Smart Life. Также можете выполнить поиск “Smart Life” в App Store или Google Play, чтобы установить приложение.

2. Зарегистрируйте учетную запись Smart Life

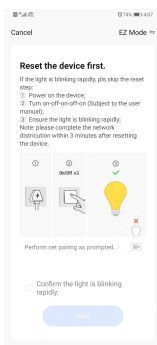
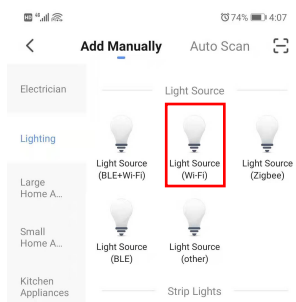
– Вам будет предложено ввести номер своего мобильного телефона или адрес электронной почты для регистрации. Система автоматически

распознает вашу страну / регион. Можете также выбрать код своей страны.

Примечание: Если вы используете номер мобильного телефона, то на него будет отправлено текстовое сообщение с кодом подтверждения для завершения регистрации вашей учетной записи.

3. Добавление лампы в приложение Smart Life

– Нажмите на значок “+” в верхнем углу страницы “My device” [Мое устройство], выберите тип вашего устройства – Light Source (Wi-Fi) [Источник света (Wi-Fi)], затем следуйте инструкциям в приложении, чтобы подключить лампу.



4. Лампа должна быть настроена на быстрое мигание.

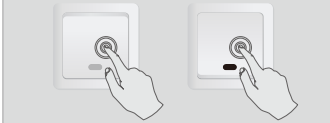
Выполните два следующих действия:

Шаг 1/2

Вкл.–выкл.–вкл.–выкл.–вкл.–выкл.–вкл.–вкл.
(Выдерживайте не слишком короткий временной интервал, выключайте после выключения света)

Вкл.

Выкл.

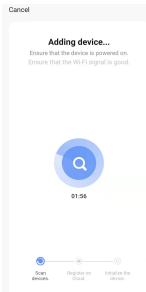


Шаг 2/2

Убедитесь, что свет лампы и фонарей теперь быстро мигает (2 раза в секунду)



Убедитесь, что индикатор быстро мигает



5. После подключения лампа появится в списке, и вы сможете управлять ею из любой точки мира.

Вы также можете переименовать лампу и создать группу с большим количеством ламп.

Совместимость с Amazon Alexa и Google Home

Часто задаваемые вопросы

Q1: Что мне делать, если я не могу настроить умную лампочку?

- Пожалуйста, проверьте, включено ли устройство.
- Убедитесь, что ваш мобильный телефон и лампочка подключены к одной и той же сети Wi-Fi с частотой 2,4 ГГц.
- Находится ли устройство в хороших условиях доступа в Интернет.
- Убедитесь, что пароль, введенный в приложении, правильный.

Q2: Может ли эта лампочка работать под 5G WiFi?
Нет, это WiFi Smart bulb (умная лампочка) только с поддержкой Wi-Fi 2,4G.

Q3: Как подключить умную лампочку к нескольким мобильным приложениям? Вы можете войти в приложение, нажать “Profile” [Профиль] — “Device Sharing” [Общий доступ к устройству], чтобы поделиться устройством с другими. (У другого пользователя также должна быть учетная запись приложения).

Информация об утилизации

Все изделия помечены символом для раздельного сбора отходов электрического и электронного оборудования (Директива WEEE 2012/19 / EU) должны утилизироваться отдельно от несортированных муниципальных отходов. В целях защиты вашего здоровья и окружающей

среды данное оборудование должно утилизироваться в специально отведенных местах сбора электрического и электронного оборудования, назначенных правительством или местными властями. Правильная утилизация и переработка помогут предотвратить потенциальные негативные последствия для окружающей среды и здоровья человека. Чтобы узнать, где находятся эти пункты сбора и как они работают, обратитесь к установщику или в местные органы власти.

Благодарим за вашу поддержку и приобретение продукции компании MOES, не стесняйтесь делиться с нами своими позитивными впечатлениями от покупок.



Если у вас есть какие-либо другие пожелания, пожалуйста, в первую очередь смело обращайтесь к нам, а мы постараемся удовлетворить ваши требования.

FOLLOW US www.moes.net

WENZHOU NOVA NEW ENERGY CO., LTD
Вэньчжоу Нова Нью Энерджи КО., ЛТД
No.238 Вэй 11 Роуд, Юэцин Икэномик
Дивэллопмент Зон, Юэцин Сити, Чжэцзян
Провинс, Китай
Тел.: +86-577-57186815
E-mail: service@moeshouse.com

Сделано в Китае