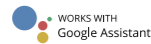


## WI-FI КАМЕРА РУКОВОДСТВО ПОЛЬЗОВАТЕЛЯ WCM-P04



Перед использованием изделия внимательно ознакомьтесь с инструкцией по эксплуатации



Благодарим вас за приобретение «интеллектуальной» камеры. Начните использовать свои новые устройства, загрузив Smart Life — единое удобное приложение, которое управляет всем прямо с вашего телефона. Легко подключайтесь к домашней сети Wi-Fi и управляйте несколькими устройствами одним касанием пальцев.

### Комплектация

- Wi-Fi камера x1
- USB-кабель x1
- Руководство пользователя x1
- Монтажный кронштейн x1 \*
- Адаптер x1 \*
- Пакет с винтами x1 \*
- Перфорированная наклейка x1 \*

\*: Разные изделия поставляются с разными вспомогательными принадлежностями, пожалуйста, сверяйтесь с фактической упаковкой.

### Информация о безопасности

Не разбирайте, не модифицируйте и не пытайтесь ремонтировать изделие самостоятельно. Такие изделия могут привести к поражению электрическим током, что может привести к серьезным травмам.

### Хранение

Изделие следует размещать в помещении, где температура находится в диапазоне от -10 °C до + 45 °C, а относительная влажность ≤70%, вдали от кислот, щелочей, солей и агрессивных веществ, взрывоопасных газов, легко воспламеняющихся веществ, пыли, дождя и снега.

### Подготовка к использованию

#### 1 Загрузите приложение Smart Life.



Отсканируйте QR-код или скачайте приложение Smart Life из App Store.

#### 2 Регистрация или вход в систему

- Скачать приложение “Умная жизнь”
- Войдите в интерфейс регистрации / входа в систему; нажмите “Register” [Зарегистрироваться], чтобы создать учетную запись, введя свой номер телефона, чтобы получить проверочный код и “Set password” [Установить пароль]. Выберите “Log in” [Войти], если у вас уже есть учетная запись Smart Life.

Примечание: Убедитесь, что вы подключаетесь к сети Wi-Fi с частотой 2,4 ГГц (нельзя подключать к сетям с частотой 5 ГГц).

### 3 Подключение

#### Как мне сбросить настройки своего устройства?

- Нажимайте кнопку сброса (как показано на Рис. 1) в течение нескольких секунд, пока камера не начнет подавать звуковой сигнал.
- **Дополнительно:** Вставьте карту Micro SD, как показано на Рис. 2.

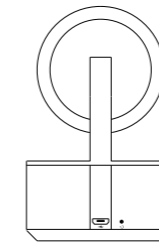


Рис. 1

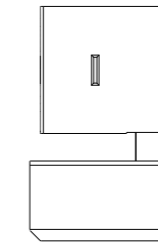
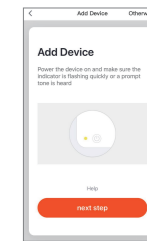


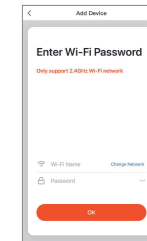
Рис. 2

### 4 Добавление устройства

- Откройте приложение Smart Life, нажмите “+” в правом верхнем углу домашней страницы, затем выберите “Smart Camera” [«интеллектуальная» камера].
- Убедитесь, что индикатор на устройстве быстро мигает красным, затем выберите “Next Step” [Следующий шаг].



- Введите свои “Wi-Fi network and password” [Название сети Wi-Fi и пароль] и нажмите “OK”.



### 4 Добавление устройства

- Прочтите инструкцию о “Scan with the camera” [Сканировании при помощи камеры], нажмите “Continue” [Продолжить].

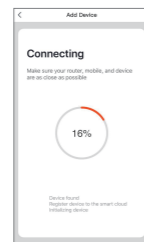


- Отсканируйте QR-код на своем телефоне с помощью камеры. Когда прозвучит звуковая подсказка, нажмите кнопку “Heard the beep” [Услышал(а) звуковой сигнал].



### 4 Добавление устройства

- Когда индикатор на устройстве сменит мигающий красный свет на постоянный зеленый, настройка конфигурации сети будет завершена.



\*В случае каких-либо отличий, см. интерфейс конкретного приложения.

### Часто задаваемые вопросы

#### 1 Могу ли я поделиться с семьей и друзьями?

Да, вы можете делиться своими камерами с семьей и друзьями, которые будут иметь доступ к просмотру камеры и управлению лампочками освещения, розетками и другими устройствами. В приложении нажмите кнопку Profile [Профиль] и выберите “Home Management” [Управление домом], здесь вы сможете предоставить или отозвать разрешения на общий доступ. Чтобы совместное использование работало, у другого пользователя уже должно быть скачано приложение и он должен зарегистрировать новую учетную запись.

#### 2 Каков диапазон беспроводной связи?

Диапазон вашей домашней сети Wi-Fi сильно зависит от вашего маршрутизатора и условий в помещении. Точные данные о диапазоне действия уточните в спецификациях вашего маршрутизатора.

#### 3 Сколько камер я могу контролировать?

Приложение Smart Life может управлять неограниченным количеством устройств в неограниченном количестве мест. У вашего маршрутизатора может быть ограничение на количество устройств, которые могут быть подключены к одному маршрутизатору.

#### 4 Мое устройство не может подключиться к сети через приложение

- Убедитесь, что устройство находится в состоянии настройки конфигурации (индикатор быстро мигает)
- Убедитесь, что сеть Wi-Fi доступна и устройство находится не слишком далеко от маршрутизатора
- Убедитесь, что введенный вами пароль для сети Wi-Fi правильный

#### 5 Мое устройство отображается в моем приложении как не активное

- Убедитесь, что устройство включено
- Убедитесь, что сеть стабильна, а название и пароль сети Wi-Fi не изменены. Если нет, то добавьте устройство еще раз.
- Если сеть работает нормально, но устройство по-прежнему не активно. Проверьте, не слишком ли много подключений Wi-Fi. Можете перезагрузить маршрутизатор, чтобы проверить состояние устройства.

\* Гораздо больше полезной информации вы сможете найти в “Help Center” [Справочном центре] приложения.

### Технические характеристики

- Аудио: Встроенный динамик и микрофон
- Хранение: Поддерживает карты Micro SD до 128 Гб (не входит в комплект)
- Wi-Fi: IEEE 802.11 b/g/n, 2,4 ГГц (не совместимо с сетями Wi-Fi 5 ГГц)

### Информация об утилизации

Все изделия помечены символом для раздельного сбора отходов электрического и электронного оборудования (Директива WEEE 2012/19 / EU) должны утилизироваться отдельно от несортированных муниципальных отходов. В целях защиты вашего здоровья и окружающей среды данное оборудование должно утилизироваться в специально отведенных местах сбора электрического и электронного оборудования, назначенных правительством или местными властями. Правильная утилизация и переработка помогут предотвратить потенциальные негативные последствия для окружающей среды и здоровья человека. Чтобы узнать, где находятся эти пункты сбора и как они работают, обратитесь к установщику или в местные органы власти.



Благодарим за вашу поддержку и приобретение продукции компании MOES, не стесняйтесь делиться с нами своими позитивными впечатлениями от покупок.



Если у вас есть какие-либо другие пожелания, пожалуйста, в первую очередь смело обращайтесь к нам, а мы постараемся удовлетворить ваши требования.

FOLLOW US

www.moes.net

WENZHOU NOVA NEW ENERGY CO.,LTD  
Вэньчжоу Нова Нью Энерджи КО., ЛТД  
No.23B Вэй 11 Род, Юэцзин Икэньмин Дивэлупмент Зон, Юэцзин Сити, Чжэцзян  
Провинс, Китай  
Тел.: +86-577-57186815  
E-mail: service@moeshouse.com

Сделано в Китае